



**ÉVÉNEMENT  
PATIO ET  
CLÔTURE**

**DECK AND  
FENCE EVENT**

Scène



**ÉCONOMISEZ 15%  
SAVE**  
Systèmes de garde-corps  
en aluminium  
Regal Ideas sélectionnés\*  
Exclut les commandes spéciales.  
Select Regal Ideas  
aluminum railing systems\*  
Excludes special orders.



**Planches de terrasse en bois  
traité de qualité supérieure  
Premium treated  
deck boards**

5/4 x 6 x 8'. 2835-940, 2836-027

Consultez votre magasin Home local pour connaître le prix.  
See your local Home store for pricing.

Les prix sont établis en fonction de l'essence  
et du grade et peuvent varier selon l'emplacement.  
Prices are reflective of species  
and grade and may vary by location.

**DES ÉCONOMIES  
À LA TONNE!**

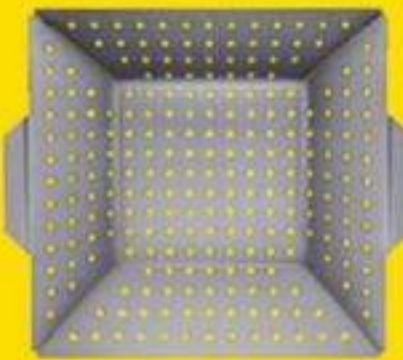
**EXTRA BIG SAVINGS!**

Aucun bon de réduction différée.  
Nous nous réservons le droit de limiter les quantités.  
No rainchecks. We reserve the right to limit quantities.

**ÉCONOMISEZ 50%  
SAVE**

**MOSAIC**

**Panier à griller antiadhésif  
pour barbecue  
Non-stick barbecue  
grill basket**  
6426-228



Était 19,99\$

**997**

**ÉCONOMISEZ 50%  
SAVE**

**Trudeau**

**Brochettes en bambou  
Bamboo skewers**  
10". 4038-759



Était 3,49\$

**167**  
paq./pack

Paquet de  
Pack of  
**100**

**ÉCONOMISEZ 45%  
SAVE**

**armacell**

**Nouille de piscine méga  
Couleurs variées.  
Mega pool noodle  
Assorted colours.**  
7160-327



Était 5,49\$

**297**  
ch./ea.

**ÉCONOMISEZ 40%  
SAVE**

**Mosquito  
SHIELD**

**Spirales anti-moustiques  
Mosquito coils**  
5045-831



Était 7,49\$

**447**  
paq./pack

Paquet de  
Pack of  
**10**

**ÉCONOMISEZ 50%  
SAVE**

**BERNE**  
DURABLE. AFFORDABLE. WORKWEAR.

**Casquette avec logo  
Badge logo cap**  
8134-456



Était 19,99\$

**997**

**ÉCONOMIES EXCEPTIONNELLES**

Outils Milwaukee sélectionnés\*

**GREAT SAVINGS** Select Milwaukee tools\*



**ÉCONOMISEZ 30%** Teinture Wood-Shield et peinture  
d'intérieur et d'extérieur BeautiTone Signature\* 3,4L à 3,7L

**SAVE 30%** Wood-Shield stain & BeautiTone Signature  
interior & exterior paint\* 3.4L - 3.7L



\* Sur le prix régulier. Ne peut être combiné à aucune autre offre. Les propriétaires Home peuvent limiter les quantités.  
\*Off regular price. Cannot be combined with other offers. Home Store Owners may limit quantities.

**ÉCONOMISEZ 25%  
SAVE**

**PROMIX**

**Terreau tout usage  
de qualité supérieure  
Premium all purpose  
soil mix**  
16,3 kg. 5053-625



Était 26,99\$  
**1997**

**ÉCONOMISEZ 50%  
SAVE**

**BENCHMARK**

**Pelle ronde de 60"  
60" round  
point shovel**  
5069-105



Était 29,99\$  
**1497**

**ÉCONOMISEZ 20%  
SAVE**

**ULTRA AQUA**

**Traitement-choc  
et régulier pour piscine  
Swimming pool  
shock & regular  
treatment**  
3,6 l. 7158-035



Était 7,99\$  
**637**

**APPROUVÉ PAR PAPA DAD APPROVED**

**ÉCONOMISEZ 100\$  
SAVE** **BLACKSTONE**

**Plaque chauffante  
Griddle station**  
6421-270



**38 000  
BTU**  
**4  
Brûleurs**  
**768  
po<sup>2</sup>**

Était 599,99\$  
**49997**

**APPROUVÉ PAR PAPA DAD APPROVED**

**ÉCONOMISEZ 30\$  
SAVE** **Radley**

**Tondeuse à  
gazon sans fil, 40 V  
40V cordless  
lawn mower**  
14-1/2". 5125-017



**3 ANS  
Garantie  
limitée**

Était 229,99\$  
**19997**

**APPROUVÉ PAR PAPA DAD APPROVED**

**ÉCONOMISEZ 90\$  
SAVE** **DEWALT**

**Ensemble de  
perceuse/visseuse  
de 1/2", 20 V MAX  
20V MAX  
1/2" drill/driver kit**  
1239-024



**Moteur  
sans balais!  
Brushless  
motor!**

Était 219,99\$  
**12900**  
l'ens./kit

**PRIX SUPERBE  
GREAT PRICE**

**Laveuse à pression électrique**  
1 600 lb/po<sup>2</sup>.

**Electric pressure washer**  
1600 psi.  
5044-037



**APPROUVÉ  
PAR PAPA**

**99<sup>99</sup>**

**Radley**

**3 ANS  
Garantie limitée**

**ÉCONOMISEZ  
SAVE 50%**

**Metalux**

**Lampe d'atelier à DEL de 48"**  
Cordon d'alimentation  
à enficher de 5'.

**48" LED shop light**  
5' plug-in power cord.  
40 W, 4 000 K, 4 200 lumens.  
3698-269



Était 62,99\$  
**31<sup>47</sup>**

**ÉCONOMISEZ  
SAVE 40%**

**canada  
wire**

**Rallonge extérieure**  
Calibre 16, 3 prise.

**Outdoor  
extension cord**  
16 gauge, 3 outlet.  
13 A, 9,14 m.  
3628-633



Était 29,99\$  
**17<sup>97</sup>**

**ÉCONOMISEZ  
SAVE 20%**

**HOME  
ESSENTIALS**

**Ventilateur oscillant  
sur pied**

3 vitesses,  
réglage de la hauteur  
et de l'inclinaison.

**Oscillating  
pedestal fan**

3 speeds,  
adjustable height and tilt.  
16". 3828-211

Était 24,99\$  
**19<sup>97</sup>**



**ÉCONOMISEZ  
SAVE 25%**

**Chaise longue pliante  
et rembourrée Cora**  
Cora folding padded  
chaise lounger

6413-137



Était 99,99\$  
**74<sup>97</sup>**

**ÉCONOMISEZ  
SAVE 25%**

**Energizer**

**Piles alcalines Max<sup>®</sup>**  
Max<sup>®</sup> alkaline batteries  
8 AAA ou/or 12 AA.  
5312-816/912



Était 17,99\$  
**13<sup>47</sup>**  
paq./pack

**ÉCONOMISEZ  
SAVE 73%**

**BENCHMARK**

**Disques de ponçage  
auto-agrippants 5"**  
Grains sélectionnés.

**5" hook & loop  
sanding discs**  
Selected grits.  
1234-123 à/to 128



Était 37,99\$  
**9<sup>97</sup>**  
paq./pack

**Paquet de  
Pack of  
50**



**Saibal**  
2560-117

**Daksh**  
2560-116

**ÉCONOMISEZ  
SAVE 40%**

Était 3,32\$  
**1<sup>99</sup>**  
pi<sup>2</sup>/sq. ft.

**Planche de revêtement de sol en vinyle  
SPC Chateau**

Boîtes de 23,77 pi<sup>2</sup>.  
**Chateau SPC vinyl plank flooring**  
23,77 sq. ft. cartons.  
5 mm\* x 7" x 48".

\* Inclut la sous-couche de 1 mm.  
\*Includes 1 mm attached pad.

**ÉCONOMISEZ  
SAVE 20%**

**Chelini**

**Toilette Sasha**  
Cuvette arrondie.  
Siège inclus.

**Sasha toilet**  
Round bowl.  
Seat included.  
4,8 l. 18". 3274-018



Était 269,99\$  
**215<sup>97</sup>**

Cuvette allongée. / Elongated bowl. 3274-020 Était 289,99\$ **231,97**

**ÉCONOMISEZ  
SAVE 10%**

**NUVO IRON**

**Ensemble pour  
garde-corps de  
6' en bois traité**  
Ensemble de balustres ronds.  
Hauteur assemblée de 42".

**6' treated wood railing kit**  
Round baluster rail kit.  
42" assembled height.  
2527-005



Était 119,99\$  
**107<sup>97</sup>**  
l'ens./kit

**ÉCONOMISEZ  
SAVE 25%**

**BeautiTone**

**Peinture extérieure  
PURE 100 % acrylique**  
Coquille d'œuf.  
Blanc à opacité élevée.

**PURE 100% acrylic  
exterior paint**  
Eggshell.  
High hide white.  
3,64 l. 1859-000\*\*



Était 64,99\$  
**48<sup>67</sup>**

**PRIX SUPERBE  
GREAT PRICE**

**Black Jack**

**Scellant acoustique**  
Fini gris.

**Acoustical sealant**  
Grey finish.  
300 ml. 2034-000



**4<sup>29</sup>**

\*\* Autres finis et bases disponibles. Ne peut être combiné à aucune autre offre. Les propriétaires Home peuvent limiter les quantités.  
\*\*Other finishes and bases available. Cannot be combined with other offers. Home Store Owners may limit quantities.

Home s'engage à faire tout son possible pour fournir les articles annoncés, mais se réserve le droit de limiter les quantités. Tous les articles ne sont pas nécessairement en stock dans tous les magasins Home. Nous serons heureux de remettre des bons de rabais différés pour tout article qui ne sera pas disponible durant cette promotion, à moins d'avis contraire dans ces pages publicitaires. Les prix réguliers et les messages d'épargne qui apparaissent dans cette circulaire sont basés sur les prix fixés immédiatement avant et après ce solde. Les magasins Home sont exploités par des propriétaires indépendants et les prix peuvent varier selon les magasins. Informez-vous auprès de votre marchand Home si les prix annoncés en magasin diffèrent des soldes annoncés dans cette circulaire. Les articles offerts à prix réduits seront vendus à prix régulier une fois le solde terminé. Les prix de certains articles peuvent refléter nos Bas prix de tous les jours. Certains articles feront peut-être l'objet de frais additionnels, dont les frais écologiques ou les frais d'élimination, lesquels varient parfois selon la province. Nous nous réservons le droit de corriger les erreurs d'impression. Nous nous réservons également le droit d'augmenter ou de baisser nos prix, selon la variation du marché du bois et des matériaux de construction. Taxes non comprises dans les prix. Les accessoires illustrés avec les produits annoncés ne sont pas compris à moins d'avis contraire. Avant d'entreprendre un projet de rénovation domiciliaire, consultez le bureau des règlements de la construction de votre région. Cela s'applique également aux ensembles de matériaux Home illustrés dans cette circulaire. Vous devrez peut-être modifier nos plans et nos spécifications pour qu'ils respectent les règlements de la construction dans votre région. Taille et assemblage requis pour la plupart de nos projets. Les mesures indiquées du bois et des matériaux de construction sont la norme dans l'industrie et ne représenteront peut-être pas avec exactitude les mesures réelles des produits (par exemple, le bois indiqué à 2 x 4 mesure en fait 1-1/2" x 3-1/2"). <sup>MSK</sup> Marque de commerce de La Banque de Nouvelle-Écosse. <sup>MD</sup> Marque déposée de La Banque de Nouvelle-Écosse. <sup>MS</sup> Scène et la conception graphique de l'icône sont des marques déposées de Scene Plus IP Corporation, utilisées sous licence. / While every effort is made to supply advertised items, we reserve the right to limit quantities and not every item may be stocked by every "Home" Dealer. We will be pleased to provide a rain-check on any item that may not be available during this promotion - except where indicated in the advertising copy. Regular Prices and Save messages shown in this flyer are based upon pricing levels immediately before and after this sale event. Home stores are independently owned and operated and pricing may vary somewhat by location. Please check with your local Home store for possible variance of pricing shown and corresponding savings shown on items advertised in this flyer. Items reduced in price return to regular price at the end of the sale. Some items may reflect our already low Day-To-Day price. Certain items may be subject to additional fees or charges, including environmental handling or disposal fees which may vary by Province. We reserve the right to correct printing errors. We also reserve the right to adjust prices upwards or downwards to match severe fluctuations in the lumber and building materials market. Prices do not include tax. Accessories shown with products advertised are not included unless otherwise stated. Before beginning any home improvement or renovation project, check with your local building inspector's office. This also applies to any of Home's material package projects shown in this flyer. Local Building by-laws may require modifications to our project plans and specifications. Cutting and assembly required on most projects. Lumber and Building Material sizes shown are industry standard and may not exactly represent the products measurement. (eg: lumber referred to as 2x4 actually measures 1-1/2" x 3-1/2"). <sup>®</sup>Trademark of The Bank of Nova Scotia. <sup>®</sup>Registered Trademark of The Bank of Nova Scotia. <sup>®</sup>Scene and the Icon Design are registered trademarks of Scene Plus IP Corporation, used under license. <sup>®</sup>Visa Int./Licensed User.



Ce symbole identifie les produits fabriqués au Canada avec des matériaux nationaux/importés. This symbol identifies products made in Canada with domestic/imported materials.

# LA FÊTE DES PÈRES Le HÉROS À TOUT FAIRE

## FATHER'S DAY The HANDY HERO

ÉCONOMISEZ **20\$**  
SAVE

Ensemble de perceuse/visseuse et de tournevis à percussion sans balais 18 V  
Comprend 2 batteries REDLITHIUM™ CP 2.0, un chargeur et un étui de transport.

**18V brushless drill/driver & impact driver combo kit**  
Includes 2x REDLITHIUM™ CP2.0 batteries, charger and carrying case.  
1239-003

Était 349,99\$  
**328<sup>00</sup>**  
l'ens./kit



**GRATUIT**

Scie circulaire M18™ sans balais de 7-1/4".  
(valeur au détail de 299,99\$) 1265-008

À L'ACHAT EN MAGASIN D'UNE  
Perceuse/visseuse sans balais de 18 V 1239-003

**FREE**

M18™ brushless 7-1/4" circular saw  
(retail value of \$299.99) 1265-008

WITH IN-STORE PURCHASE OF  
18V brushless drill/driver 1239-003



ÉCONOMISEZ **90\$**  
SAVE

Ensemble d'outils sans balais et sans fil de 20 V  
20V brushless cordless  
combo kit  
1239-100

Était 259,99\$  
**169<sup>97</sup>**  
l'ens./kit

Mandrin  
Jacobs™  
entièrement  
métallique!  
All-metal  
Jacobs®  
Chuck!



BENCHMARK  
ΩMEGA™

GARANTIE  
5 ANS  
LIMITÉE

ÉCONOMISEZ **70\$**  
SAVE

Ensemble d'outils sans fil 18 V  
18V cordless combo kit  
1239-001

Était 269,99\$  
**199<sup>97</sup>**  
l'ens./kit



Makita

ÉCONOMISEZ **80\$**  
SAVE

Batterie M18™ REDLITHIUM™ HIGH  
OUTPUT™

M18™ REDLITHIUM™ HIGH OUTPUT™  
battery  
18 V, 3,0 Ah. 5350-055

Était 179,99\$  
**98<sup>00</sup>**



Milwaukee

ÉCONOMISEZ **40\$**  
SAVE

Batteries au lithium-ion,  
18 V, 5,0 Ah  
18V 5.0Ah Li-Ion batteries  
5350-015

Était 299,99\$  
**259<sup>97</sup>**  
paq./pack



Makita

Paquet de  
Pack of  
2

ÉCONOMISEZ **100\$**  
SAVE

Outil oscillant 20 V MAX XR™  
Moteur sans balais.

**20V MAX XR® oscillating tool**  
Brushless motor.  
1280-006

Était 229,99\$  
**128<sup>00</sup>**

Outil uniquement, batterie et chargeur vendus séparément.  
Bare tool only, battery and charger sold separately.



DEWALT

ÉCONOMISEZ **40\$**  
SAVE

Scie circulaire de 7-1/4"  
7-1/4" circular saw  
1265-435

Était 199,99\$  
**159<sup>00</sup>**



DEWALT

ÉCONOMISEZ **80\$**  
SAVE

Scie à onglet  
combinée coulissante  
de 7-1/4", 20 V MAX™  
20V MAX™ 7-1/4" sliding  
compound mitre saw  
1347-020

Était 529,99\$  
**448<sup>00</sup>**



DEWALT

Outil uniquement.  
Bare tool only.

ÉCONOMISEZ **60%**  
SAVE

StudSensor™ A100  
Avec balayage en profondeur,  
alerte de fil sous tension  
et guide laser.

StudSensor™ A100  
With deep scan, live-wire  
alert and laser guide.  
1010-515

Était 39,99\$  
**14<sup>97</sup>**



ZIRCON

PRIX SUPERBE  
GREAT PRICE

Ensemble de chalumeau  
à allumage à gâchette  
au propane  
Comprend le réservoir.

Trigger start propane torch kit  
Includes tank.  
1145-585

**34<sup>97</sup>**  
l'ens./kit



BENCHMARK

ÉCONOMISEZ **55\$**  
SAVE

Aspirateur sec/humide  
4 HP. Capacité de 10 gal./38 l.  
Wet/dry vacuum  
4 hp. 10 gal./38 L capacity.  
1277-026

Était 154,99\$  
**99<sup>97</sup>**



BENCHMARK

GARANTIE  
5 ANS  
LIMITÉE



# LA FÊTE DES PÈRES Le HÉROS À TOUT FAIRE

## FATHER'S DAY The HANDY HERO

ÉCONOMISEZ **33%**  
SAVE

Milwaukee

**Chapeau ajusté**  
Noir. P/M ou G/TG.

**Fitted hat**  
Black. S/M or L/XL.  
8134-902/904



Bande flexible réglable!  
Adjustable flexible band!

Était 29,99\$  
**19<sup>97</sup>**  
ch./ea.

ÉCONOMISEZ **60%**  
SAVE

BENCHMARK

**Marteau à panne droite de 16 oz**  
Fibre de verre avec tête en acier au carbone.

**16 oz ripping hammer**  
Fibreglass with carbon steel head.  
1030-102



Était 14,99\$  
**5<sup>97</sup>**

ÉCONOMISEZ **50\$**  
SAVE

BENCHMARK

**Armoires de rangement**  
**Storage cabinets**

**1 Coffre à outils**  
6 tiroirs.

**Tool chest**  
6 drawers.  
36" x 25". 1112-523

Était 399,99\$  
**349<sup>97</sup>**

**2 Armoire à outils sur roulettes**  
5 tiroirs.

**Rolling tool cabinet**  
5 drawers.  
36" x 38". 1112-524

Était 499,99\$  
**449<sup>97</sup>**



Achetez les deux, économisez 100\$!  
Buy both, SAVE \$100!

ÉCONOMISEZ **20%**  
SAVE

PROLISE SECURITY

**Lampe de poche stylo à DEL**  
Comprend 2 piles AAA.

**LED penlight flashlight**  
Includes 2 AAA batteries.  
5325-108



Était 13,99\$  
**10<sup>97</sup>**

ÉCONOMISEZ **15%**  
SAVE

HOME ESSENTIALS

**Ensemble d'outils pour propriétaires, 35 pièces**

**35 pc. homeowner's tool set**  
1010-014



Était 29,99\$  
**24<sup>97</sup>**  
l'ens./set

ÉCONOMISEZ **40%**  
SAVE

ERICKSON

**Courroies à cliquet à prise souple**

**Soft grip ratchet straps**  
1" x 10'. 8770-742



Paquet de Pack of 4

Était 33,99\$  
**19<sup>97</sup>**  
paq./pack

ÉCONOMISEZ **20%**  
SAVE

BULLSEYE PRO

**Gonfleur de pneus rechargeable**

**Rechargeable tire inflator**  
12 V. 8674-154



COMME À LA TÉLÉ

Était 79,99\$  
**63<sup>97</sup>**

**VOTRE CHOIX**  
**YOUR CHOICE**

**9<sup>97</sup>**  
ch./ea.

**Protège-oreilles antibruit**  
**Hearing protection earmuffs**  
IRB/NRR 26.  
1110-567 Était 19,99\$



**Hachette de 1-1/4 lb**  
Poignée anti-choc en nylon de 15-1/2"  
**1-1/4 lb hatchet**  
15-1/2" nylon anti-shock handle.  
7630-096 Était 29,99\$



BENCHMARK

**Gants de travail performance résistants aux chocs**  
M, G, TG ou TTG.  
**Impact resistant performance gloves**  
M, L, XL or XXL.  
5525-018/019/020/027 Était 15,99\$

ÉCONOMISEZ **200\$**  
SAVE

BENCHMARK

**Génératrice portable à essence**  
**Portable gas generator**

457 cm<sup>3</sup>/CC. 11 500 W.  
5210-235

GARANTIE 5 ANS LIMITEE



Était 999,99\$  
**799<sup>97</sup>**

Bicombustible. / Dual fuel. 5210-237 Était 1099,99\$ **899,97**

ASSOCIEZ-LES POUR OBTENIR LE MAXIMUM DE POINTS\*

PAIR UP FOR MAXIMUM POINTS\*

En savoir plus / Learn more

Scène+ | alh | Banque Scotia.

\* Le programme de fidélisation de Scène+ est offert pour les achats admissibles sur homehardware.ca et dans les magasins Home Hardware, Centre de rénovation Home et Centre de rénovation Home Hardware participants au Canada. L'utilisation d'une carte de membre Scène+ valide au moment de l'achat est obligatoire. Liste des points Scène+ des biens/services admissibles et modalités complètes du programme Scène+ sur <https://www.sceneplus.ca/fr-ca/terms-and-conditions>.

\*Scène+ loyalty program available for qualifying purchases at homehardware.ca and participating Home Hardware, Home Building Centre and Home Hardware Building Centre locations in Canada. Must use valid Scène+ membership card at time of purchase. List of qualifying goods/services and full Scène+ program terms and conditions at [www.sceneplus.ca/terms-and-conditions](https://www.sceneplus.ca/terms-and-conditions).

# LA FÊTE DES PÈRES LA LÉGENDE DE L'ENTRETIEN DE LA PELOUSE

## FATHER'S DAY The LAWN CARE LEGEND

**ÉCONOMISEZ 200\$**  
SAVE

**BENCHMARK**  
GARANTIE 5 ANS LIMITEE

### Tracteur de pelouse

Transmission hydrostatique, lame simple.

### Riding lawn tractor

Hydrostatic transmission, single blade.  
11 HP. 352 cm<sup>3</sup>/CC. 30". 5150-122



Était 2 199,99\$  
**1 999<sup>97</sup>**

**VOTRE CHOIX**  
YOUR CHOICE

**99<sup>97</sup>**  
ch./ea.

**Coupe-herbe à essence**  
Largeur de coupe de 15".

**Gas lawn trimmer**  
15" cutting path.  
23 cm<sup>3</sup>/CC. 5073-096  
Était 129,99\$



**Scie à élaguer, 20 V**  
3 200 tr/min.  
Batterie et chargeur inclus.

**20V pruning saw**  
3200 rpm.  
Includes battery and charger.  
4". 5240-051  
Était 129,99\$



**Coupe-bordure électrique**  
Poignée télescopique.  
Profondeur de coupe réglable.

**Electric lawn edger**  
Telescopic handle.  
Adjustable cutting depth.  
12 A. 8". 5073-112  
Était 149,99\$



**ÉCONOMISEZ 20\$**  
SAVE

**Coupe-herbe sans fil, 20 V**  
Comprend une batterie et un chargeur.

**20V cordless lawn trimmer**  
Includes battery and charger.  
10"/12". 5073-357

Était 99,99\$  
**79<sup>97</sup>**



**Radley**  
POW<sup>R</sup>

3 ANS Garantie limitée

**ÉCONOMISEZ 70\$**  
SAVE

**Scie à chaîne à essence à 2 temps**  
Guide et chaîne de 14".

**2-cycle gas chainsaw**  
14" bar and chain.  
37 cm<sup>3</sup>/CC. 1,6 HP.  
5240-062

Était 199,99\$  
**129<sup>97</sup>**



**Radley**

3 ANS Garantie limitée

**ÉCONOMISEZ 100\$**  
SAVE

**BENCHMARK**  
GARANTIE 5 ANS LIMITEE

### Tracteur de pelouse

Transmission hydrostatique.

### Riding lawn tractor

Hydrostatic transmission.  
16 HP. 452 cm<sup>3</sup>/CC. 42". 5150-201



Était 2 799,99\$  
**2 699<sup>97</sup>**

**ÉCONOMISEZ 35%**  
SAVE

**Souffleur à feuilles électrique**  
14 000 tr/min.

**Electric leaf blower**  
14,000 rpm.  
7 A. 5124-217

Était 39,99\$  
**24<sup>97</sup>**



**Radley**

3 ANS Garantie limitée

**ÉCONOMISEZ 50\$**  
SAVE

**Tondeuse à essence**  
Pousser.  
Plateau de coupe 3-en-1.

**Gas lawn mower**  
Push. 3-in-1 cutting deck.  
166 cm<sup>3</sup>/CC. 20". 5124-073

Était 499,99\$  
**449<sup>97</sup>**



**Husqvarna**

**ÉCONOMISEZ 30\$**  
SAVE

**Scie à chaîne télescopique, 20 V**

Comprend une batterie et un chargeur.  
**20V telescopic chainsaw**  
Includes battery and charger.  
8". 5240-056

Était 229,99\$  
**199<sup>97</sup>**



**Moteur sans balais!**  
Brushless motor!

**BENCHMARK**  
GARANTIE 5 ANS LIMITEE

# LA FÊTE DES PÈRES <sup>Le</sup> MAÎTRE DE LA DÉTENTE

## FATHER'S DAY <sup>The</sup> LOUNGE MASTER

ÉCONOMISEZ **25%**  
SAVE

TAYLOR

**Thermomètre numérique intérieur/extérieur sans fil**  
Avec réveil et chargeur de téléphone.

**Indoor/outdoor wireless digital thermometer**  
With alarm clock and phone charger.

4470-314

Était 49,99\$

**37<sup>47</sup>**



ÉCONOMISEZ **25%**  
SAVE

MOSAIC

**Friteuse à air chaud numérique**  
Comprend une fenêtre de visualisation.  
Minuterie 60 minutes.

**Digital air fryer**  
With viewing window.  
60 minute timer.  
5 l. 3826-223

Était 149,99\$

**111<sup>97</sup>**



ÉCONOMISEZ **80\$**  
SAVE

Accessoires non inclus.  
Accessories not included.

**Machine à friandises glacées 15-en-1**  
Refroidisseur intégré. 6 modes et 7 textures. 2 pintes.  
Noire ou crème.

**15-in-1 frozen treat maker**

6 modes and 7 texture settings, with chiller. 64 oz. capacity.  
Licorice or cream colour.  
3832-006/005

Était 379,99\$

**299<sup>97</sup>**  
ch./ea.

ÉCONOMISEZ **20%**  
SAVE

Cirkul

**Bouteille d'eau réutilisable en acier inoxydable**  
Comprend 2 cartouches d'arôme.

**Reusable stainless steel water bottle**  
Includes 2 flavour cartridges.  
32 oz. 4423-326

Était 44,99\$

**34<sup>97</sup>**



ÉCONOMISEZ **50\$**  
SAVE

CHEFMAN

**Cafetière espresso Barista pro**  
Commande numérique sans faille à touche unique. Acier inoxydable.

**Barista pro espresso maker**  
Seamless one-touch digital control.  
Stainless steel.  
3850-024

Était 239,99\$

**189<sup>97</sup>**



ÉCONOMISEZ **20%**  
SAVE

instyle

**Parasols de marché**  
Couleurs variées.

**Market umbrellas**  
Assorted colours.  
9'. 6415-022/023/190,  
6415-221/389/394/395

Était 99,99\$

**79<sup>97</sup>**  
ch./ea.



ÉCONOMISEZ **25\$**  
SAVE

CORRIVEAU

**Fauteuil coulissant une place Vince**  
Vince single glider chair  
6417-388

Était 199,99\$

**174<sup>97</sup>**



ÉCONOMISEZ **400\$**  
SAVE

instyle

**Pavillon à toit rigide Kelowna**  
Avec moustiquaire et lumière à DEL.

**Kelowna hard top gazebo**  
With net and LED light.  
10' x 10'. 6414-317

Était 1599,99\$

**1199<sup>97</sup>**



ÉCONOMISEZ **25%**  
SAVE

instyle

**Ensemble pliant de type bistro, 3 pièces**  
Disponible en gris anthracite et noir.

**3 pc. folding bistro set**  
Comes in charcoal grey and black.  
6414-574

Était 129,99\$

**96<sup>97</sup>**  
l'ens./set



ÉCONOMISEZ **25%**  
SAVE

**Chaises zéro gravité**  
Couleurs variées.

**Zero gravity chairs**  
Assorted colours.  
6411-844/846/847/856/881

Était 79,99\$

**59<sup>97</sup>**  
ch./ea.



ASSOCIEZ-LES POUR OBTENIR LE MAXIMUM DE POINTS\*

PAIR UP FOR MAXIMUM POINTS\*

En savoir plus / Learn more

Scène+ | alh | Banque Scotia.

\* Le programme de fidélisation de Scène+ est offert pour les achats admissibles sur homehardware.ca et dans les magasins Home Hardware, Centre de rénovation Home et Centre de rénovation Home Hardware participants au Canada. L'utilisation d'une carte de membre Scène+ valide au moment de l'achat est obligatoire. Liste des points Scène+ des biens/services admissibles et modalités complètes du programme Scène+ sur <https://www.sceneplus.ca/fr-ca/terms-and-conditions>.

\*Scène+ loyalty program available for qualifying purchases at homehardware.ca and participating Home Hardware, Home Building Centre and Home Hardware Building Centre locations in Canada. Must use valid Scène+ membership card at time of purchase. List of qualifying goods/services and full Scène+ program terms and conditions at [www.sceneplus.ca/terms-and-conditions](https://www.sceneplus.ca/terms-and-conditions).

**ÉCONOMISEZ 50\$  
SAVE**

**Radley**

3 ANS  
Garantie limitée

### Laveuse à pression à essence

Buse en métal avec embouts à raccord rapide, réservoir de détergent. 3 200 lb/po<sup>2</sup>.

### Gas pressure washer

Metal wand with quick connect nozzle fittings, detergent tank. 3200 psi. 212 cm<sup>3</sup>/CC. 5049-747



Était 399,99\$  
**349<sup>97</sup>**

**ÉCONOMISEZ 50%  
SAVE**

**BENCHMARK**

### Tuyau d'arrosage

S'étire jusqu'à 50'.

### Garden hose

Expands up to 50'. 5038-067



Était 39,99\$

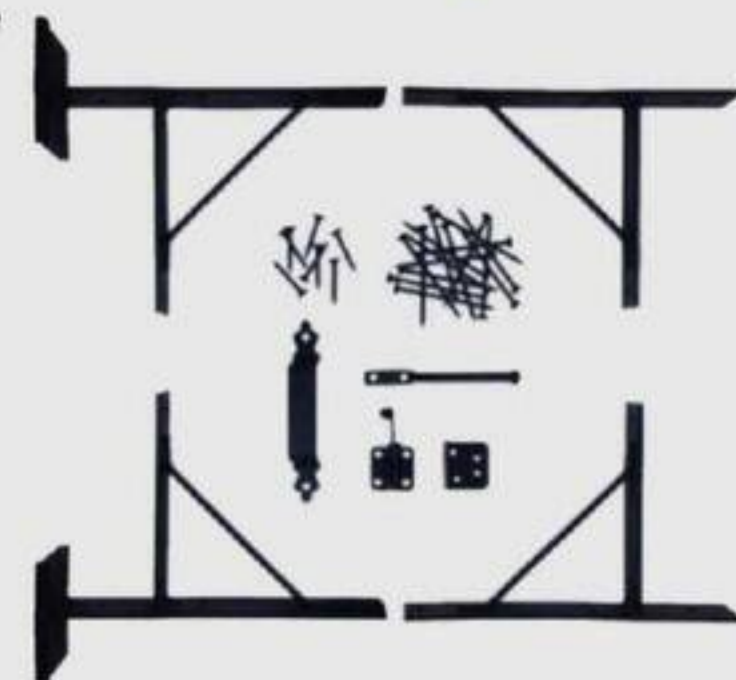
**19<sup>97</sup>**

**ÉCONOMISEZ 35%  
SAVE**

**NUVO IRON**

### Supports pour barrière

Pour les ouvertures de 25" à 72".  
**Gate bracket kit**  
For openings 25" - 72". 2372-040



Était 69,99\$

**44<sup>97</sup>**

l'ens./kit

**PRIX SUPERBE  
GREAT PRICE**

### Pailis Nature Scapes<sup>™</sup>

Couleurs variées.

### Nature Scapes<sup>®</sup> mulch

Assorted colours. 42,5 l. 5011-968/971/972



**Scott's**



**3<sup>97</sup>**

ch./ea.

**ÉCONOMISEZ 15%  
SAVE**

### Terre végétale tout usage

### All-purpose top soil

25 l. 5053-902



**HOME ESSENTIALS**



Était 3,99\$

**3<sup>37</sup>**

**ÉCONOMISEZ 20%  
SAVE**

**HOME ESSENTIALS**

### Bouteilles de butane

Universelles.

### Butane fuel canisters

Universal. 228 g. 6332-044



Était 14,49\$

**11<sup>57</sup>**

paq./pack

Paquet de  
Pack of  
**4**

**ÉCONOMISEZ 20%  
SAVE**

### Régénérateur de pelouse

### Iron+<sup>™</sup> 10-2-4

Couvre jusqu'à 158 m<sup>2</sup>.

### Iron+<sup>™</sup> lawn recovery 10-2-4

Covers up to 158 m<sup>2</sup>. 7 kg. 5065-188



**C-I-L**



Était 49,99\$

**39<sup>97</sup>**

**ÉCONOMISEZ 20%  
SAVE**

### Mélange de terre de qualité supérieure pour légumes et fines herbes

### Premium vegetable & herb soil mix

18,1 kg. 5053-480



**PROMIX**



Était 30,99\$

**24<sup>77</sup>**

**ÉCONOMISEZ 20%  
SAVE**

**HOME ESSENTIALS**

### Station de cuisson pliante pour l'extérieur

Portative avec un plateau roulant en aluminium et un cadre en acier à revêtement appliqué par poudrage.

### Tailgate folding outdoor cook station

Portable with an aluminum slat roll top and coated steel frame. 6335-528



Était 129,99\$

**99<sup>97</sup>**

**ÉCONOMISEZ 20%  
SAVE**

**Roundup**

### Vaporisateur herbicide avancé Pump 'N Go

Prêt à l'emploi.

### Pump 'N Go advanced weed control spray

Ready to use. 5 l. 5048-748



Était 44,99\$

**34<sup>97</sup>**

**ÉCONOMISEZ 20%  
SAVE**

### Mélange de nourriture toutes saisons pour oiseaux sauvages

All season blend wild bird food

18 kg. 5453-361



**ARMSTRONG**



Était 36,99\$

**27<sup>97</sup>**

ÉCONOMISEZ 25%  
SAVE

Étagère métallique  
de service intense

Heavy duty  
shelving unit  
2545-203



maxi



Était 119,99\$  
89<sup>97</sup>

ÉCONOMISEZ 20%  
SAVE

Ventilateur sur pied  
oscillant

3 vitesses, hauteur réglable.  
Oscillating pedestal fan  
3 speeds, adjustable height.  
8". 3828-013



omni  
MAX

Était 89,99\$  
71<sup>97</sup>

ÉCONOMISEZ 50\$  
SAVE

Petits climatiseurs portatifs

Avec télécommande.

Smart portable  
air conditioners

With remote.

3-en-1

Pour les pièces jusqu'à 350 pi<sup>2</sup>.

3-in-1

For rooms up to  
350 sq. ft.  
8 000 BTU (SACC). 3813-088

Était 429,99\$

379<sup>97</sup>

4-en-1

Refroidissement 13 500 BTU,  
chauffage 11 000 BTU.  
Pour les pièces jusqu'à 450 pi<sup>2</sup>.

4-in-1

13,500 BTU cooling,  
11,000 BTU heating.  
For rooms up to 450 sq. ft.  
3813-089

Était 479,99\$

429<sup>97</sup>



ÉCONOMISEZ 25%  
SAVE

Boîte de rangement

Vous pouvez empiler et imbriquer les boîtes.  
Capacité de 104 l.

Storage box  
Stackable and interlocking.  
104 L capacity.  
2547-113



GRACIOUS LIVING



Était 35,99\$  
26<sup>97</sup>

ÉCONOMISEZ 20%  
SAVE

Ventilateur oscillant  
sur colonne SmartClean

3 vitesses.  
Télécommande comprise.

SmartClean  
oscillating tower fan

3 speeds.  
Includes remote control.  
40"H. 3828-008



omni  
MAX

Était 89,99\$  
71<sup>97</sup>

ÉCONOMISEZ 20%  
SAVE

Poubelle Roughneck™

Couvercle étanche.  
Capacité de 75,7 l.

Roughneck®  
garbage can  
Snap tight lid.  
75.7 L capacity.  
4438-585



Rubbermaid

Était 29,99\$  
23<sup>97</sup>

ÉCONOMISEZ 30%  
SAVE

Sacs à ordures ultra-résistants

Noir ou transparent.

Super heavy duty  
construction bags

Black or clear.  
4440-083/088



Eco II



Était 17,99\$  
12<sup>47</sup>  
paq./pack

PRIX SUPERBE  
GREAT PRICE

Balai-brosse tout usage

All purpose push broom  
24". 4515-778



Professional

29<sup>99</sup>

ÉCONOMISEZ 40%  
SAVE

Pièges à fourmis

Ant B Gon™ Max  
Pour l'intérieur et l'extérieur.

Ant B Gon Max®  
ant traps  
Indoor/outdoor use.  
5045-027



ORTHO

Était 14,99\$  
8<sup>97</sup>  
paq./pack

ÉCONOMISEZ 15%  
SAVE

Nettoyant de calcium,  
calcaire et rouille

Calcium, lime & rust  
remover  
828 ml. 4520-968



CLR

Était 9,99\$  
8<sup>47</sup>

ÉCONOMISEZ 20%  
SAVE

Lubrifiant à usages multiples

EZ-Reach™  
EZ-Reach™  
multi-purpose lube  
408 g. 8640-402



WD-40

Comprend  
en prime un  
vaporisateur contre  
la rouille de 311 g!  
Includes bonus  
311 g rust  
release spray!

Était 17,99\$  
14<sup>37</sup>  
paq./pack

**Planches de terrasse en PVC avancé  
Collection Vintage™**

Présente une texture rustique qu'on trouve traditionnellement dans le bois recyclé.  
Rebord rainuré.  
Peut faire l'objet d'une commande spéciale.

**Vintage Collection®  
advanced PVC decking**  
Features a rustic texture found traditionally in reclaimed wood.  
Grooved edge.  
May be special order.  
1" x 5-1/2" x 12'.



**Noyer anglais  
English walnut**  
2806-652



**TimberTech**  
ADVANCED PVC  
BY AZEK

50 ANS  
GARANTIE LIMITÉE DE DURÉE  
DE LA RECONSTRUCTION ET DE L'ENTRETIEN

**Teck vieilli  
Weathered teak**  
2806-654

**997**  
pi lin./lin. ft.

Autres couleurs et dimensions disponibles.  
Other colours and sizes available.



**TimberTech**  
COMPOSITE  
BY AZEK

25 ANS  
GARANTIE LIMITÉE DE DURÉE  
DE LA RECONSTRUCTION ET DE L'ENTRETIEN

**Cacao foncé  
Dark cocoa**  
2806-893

**Coconut Husk®**  
2806-888

**Gris sel de mer  
Sea salt grey**  
2806-883

**Planches de terrasse en composite collection Prime+™**

Aspect de bois traditionnel, peu d'entretien. Aucun ponçage, aucune teinture ni aucun scellement n'est nécessaire.  
Rebord rainuré. Peut faire l'objet d'une commande spéciale.

**Prime+ Collection® composite decking**  
Traditional wood look, low maintenance. No sanding, staining, or sealing required. Grooved edge. May be special order.  
1" x 5-1/2" x 12'.

**427**  
pi lin./lin. ft.

Autres longueurs également disponibles. / Other sizes also available.

**ÉCONOMISEZ 25%  
SAVE**

**Dalle de terrasse  
en bois d'acacia**  
Boîtes de 10 pi².  
**Acacia hardwood  
deck tile flooring**  
10 sq. ft. cartons.  
12" x 12".

Était 39,99\$  
**29<sup>97</sup>**  
boîte/carton



**Q-Acacia**

**Teck doré  
Golden teak**  
2785-148

**Naturel  
Natural**  
2785-013

**Espresso**  
2785-014

**ÉCONOMISEZ 10%  
SAVE**

**Gazon artificiel  
peu encombrant**  
Matériau résistant  
aux UV.  
**Space saver  
artificial turf**  
UV resistant material.  
6' x 8'. 5010-660

Était 49,99\$  
**44<sup>97</sup>**



**see  
Green**

ÉCONOMISEZ 15%  
SAVE

**Remise verticale**

Polyrésine, paroi double durable et plancher renforcé. 54 pi³.

**Vertical storage shed**

Polyresin, durable double-wall construction with reinforced floor. 54 cu. ft.

Environ/approx. 4'5" x 2'9" x 5'11". 5116-087

Était 619,99\$

**526<sup>97</sup>**



ÉCONOMISEZ 10%  
SAVE

**Accessoires pour remises  
Shed accessories**

**Ensemble de tablettes / Shelf kit**

5116-167

Était 159,99\$

**143<sup>97</sup>**

**Panier / Basket**  
5116-166

Était 82,99\$

**74<sup>67</sup>**



Paquet de  
Pack of  
**2**



ÉCONOMISEZ 10%  
SAVE

**Porte-outils à long manche**

Peut se fixer à n'importe quelle remise Suncast.

**Long handled tool hanger**

Can attach to any Suncast shed. 5116-169

Était 42,99\$

**38<sup>67</sup>**



Paquet de  
Pack of  
**2**

**Bloc Dek-Block™ 4" x 4"**

Fente à 4 directions.

**4" x 4" Dek-Block™**

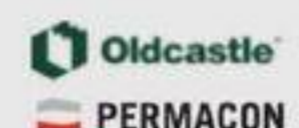
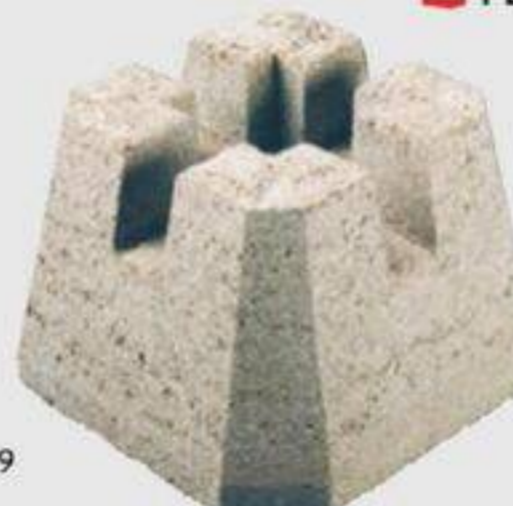
Unique 4 way slot.

Environ/approx. 12" x 12" x 6". 2726-705

Naturel./Natural.

Environ/approx. 11" x 11" x 7-1/2". 2726-709

Dimensions nominales montrées.  
Vérifier les normes locales de construction.  
Consultez votre magasin Home local pour connaître le prix.  
Nominal sizing shown. Check local building codes.  
See your local Home store for pricing.



ÉCONOMISEZ 150\$  
SAVE

**Remise**  
Construction résistante aux intempéries, plancher renforcé. Avec fenêtre de 19" x 13". Gris cendré.

**Storage shed**  
All weather construction, reinforced floor. With 19" x 13" window. Ash grey. 6' x 4'. 5116-000

Était 949,99\$

**799<sup>97</sup>**

6' x 8'. 5116-001 Était 1399,99\$ 1 249,97



ÉCONOMISEZ 10%  
SAVE

**Treillis classique en vinyle**

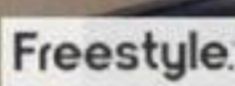
Protégé contre les UV. Robuste et résistant aux chocs. Blanc.

**Classic vinyl lattice**

UV protected. Heavy duty and impact resistant. White. 4' x 8'. 2612-311

Était 29,99\$

**26<sup>97</sup>**



Autres couleurs disponibles.  
Additional colours available.

**Mélange à béton**

Utilisé pour les fondations, les trottoirs, les dalles, les marches, les patios et les poteaux.

**Concrete mix**

Used for footings, sidewalks, slabs, steps, patios, and setting posts. 30 kg. 2622-010

Consultez votre magasin Home local pour connaître les détails et les prix.  
See your local Home store for details and pricing.



**Dalle à patio**

Dalle diamant. Gris.

**Patio stone**

Diamond slab. Grey. 24" x 24". 2731-434

Consultez votre magasin Home local pour connaître les détails et les prix.  
See your local Home store for details and pricing.



ÉCONOMISEZ 10%  
SAVE

**Treillis d'intimité en vinyle**

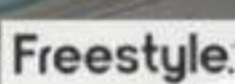
Espacement plus serré pour plus d'intimité que les treillis classiques. Blanc.

**Privacy vinyl lattice**

Tighter spacing for more privacy than classic. White. 4' x 8'. 2612-314

Était 38,99\$

**34<sup>97</sup>**



**Insert pour foyer extérieur de 31-1/2"**

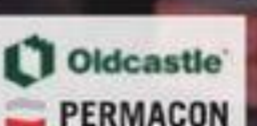
Comprend un pare-étincelle.

**31-1/2" fire pit insert**

Includes screen. 2727-057\*\*

**Pierre pour mur de soutènement**

**Retaining wall stone**  
4" x 5-3/4" x 16". 2734-198\*\*



Construisez votre propre foyer!  
Build your own firepit!

**Ensemble de foyer Beltis avec pare-étincelle**

Faciles à assembler. Comprend la garniture. Nuancé gris et charbon ou beige et noir.

**Beltis fire pit kit with screen**

Easy to assemble. Includes insert. Shadow or Earth blends. 2734-187/188\*\*



\*\* Consultez votre magasin Home local pour connaître le prix. Consultez votre municipalité pour connaître les règlements locaux régissant l'utilisation de foyers extérieurs.  
\*\*See your local Home store for pricing. Check with your local municipality for rules and bylaws on outdoor fireplace use.

Célébrez le papa qui sait tout faire avec une carte-cadeau qui lui ressemble.

Celebrate the Dad who can do it all — with a Gift Card that does, too.



Magasinez / Shop now



Certaines conditions s'appliquent. Visitez le site homehardware.ca/home-gift-card pour en savoir plus.  
Terms and conditions apply. See homehardware.ca/home-gift-card for more.

FR1 QC2, QC3, QC4 RMS-14 EVENT# 9223HHBC



VOTRE PARTENAIRE  
DE CONFIANCE DEPUIS  
PLUS DE 60 ANS.

YOUR TRUSTED CANADIAN  
PARTNER FOR 60+ YEARS.

SERVICE ET  
EXPERTISE FIABLES

RELIABLE SERVICE  
AND EXPERTISE

GRANDE SÉLECTION ET  
MATÉRIAUX DE QUALITÉ

QUALITY MATERIALS  
AND SELECTION

QUANTITÉS PAR LOT ET  
LIVRAISON SUR CHANTIER

JOB LOT QUANTITIES  
AND JOBSITE DELIVERY

# DU CADRE AU FINI TOUT CE DONT VOUS AVEZ BESOIN POUR LE PATIO ET LA CLÔTURE

## FROM FRAME TO FINISH EVERYTHING YOU NEED FOR DECK & FENCE

« Le service chez Home Hardware est personnalisé et rapide. Chaque fois que nous avons une question ou besoin d'un produit, ils veillent à ce que tout soit traité rapidement et efficacement. »

« Service at Home Hardware is personal and prompt. Whenever we have a question or need a product, they make sure it's handled quickly and efficiently. »

MORGAN ZWICKER, Eastern Acres

### NOUVEAU Service de conception de terrasse

#### NEW Deck Design Service

Notre service de conception de terrasses en magasin vous fournit des plans détaillés, prêts pour la construction, ainsi que des ensembles complets de matériaux adaptés aux besoins de vos clients. Rapide, précis et conçu pour vous simplifier la tâche.

Our In-Store Deck Design Service provides detailed, construction-ready plans and complete material packages tailored to your client's needs. Fast, accurate, and designed to make your job easier.

Visitez le bureau des entrepreneurs de votre Centre de rénovation Home ou Centre de rénovation Home Hardware local pour obtenir de plus amples renseignements. Contactez le magasin le plus près pour connaître les disponibilités.

Visit the Contractor Desk at your local Home Building Centre or Home Hardware Building Centre for more information. Contact your nearest location for availability.

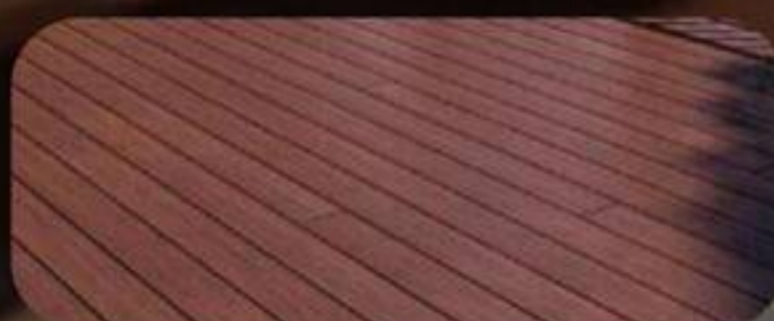


### Bien construire avec un partenaire sur lequel vous pouvez compter

#### Build it right with a partner you can count on

Grâce à des matériaux de structure fiables et à une vaste gamme d'options pour terrasses, vous choisissez exactement ce que votre client souhaite chez Home Hardware. Visitez votre magasin local pour découvrir notre sélection.

With reliable structural materials and a wide variety of decking options, you select exactly what your customer desires at Home Hardware. Visit your local store to see our selection.



TERRASSES EN PVC/COMPOSITE  
PVC/COMPOSITE DECKING



BOIS TRAITÉ SOUS PRESSION  
PRESSURE TREATED LUMBER



GARDE-CORPS DE TERRASSE  
DECK RAILINGS



STRUCTURE EN ACIER ALUMINIUM  
ALUMINUM STEEL FRAME

### CHOIX DES PRO PICK

ÉCONOMISEZ 30%  
SAVE



Vis à bois traité n° 8 x 3"  
Paquet de 20 lb. Brun.  
#8 x 3" deck screws  
20 lb pack. Brown.  
2183-349



Était 109,99\$  
**76<sup>97</sup>**  
paq./pack

ASSOCIEZ-VOUS À HOME HARDWARE. ABONNEZ-VOUS POUR ACCÉDER À DU CONTENU ET DES AVANTAGES PRO EXCLUSIFS SUR [HOMEHARDWARE.CA/JOINPRO](https://www.homehardware.ca/joinpro)

PARTNER WITH HOME HARDWARE. SUBSCRIBE FOR EXCLUSIVE PRO CONTENT & PERKS AT [HOMEHARDWARE.CA/JOINPRO](https://www.homehardware.ca/joinpro)

Les services peuvent varier selon l'emplacement. Communiquez avec votre magasin local pour connaître les disponibilités. Trouvez les coordonnées de votre magasin à l'adresse <https://www.homehardware.ca/fr/store-locator>

Services may vary by location. Contact your local store for availability. Find your stores contact info at [www.homehardware.ca/en/store-locator](https://www.homehardware.ca/en/store-locator)

## BLACKSTONE®



Comprend des housses rigides et souples et un jeu de spatules!  
Includes hard and soft covers and spatula set!

**ÉCONOMISEZ 50\$**  
SAVE

### Plaque chauffante

Plaque de cuisson Omnivore, tablettes latérales rabattables.

### Griddle station

Omnivore griddle plate, folding side shelves. 28". 6421-241

Était 569,99\$

**519<sup>97</sup>**

24 000  
BTU  
2  
Brûleurs  
524  
po<sup>2</sup>

**ÉCONOMISEZ 50\$**  
SAVE

### Plaque chauffante portative

Plaque de cuisson Omnivore. Système de gestion des graisses à l'arrière.

### Tabletop griddle

Omnivore griddle plate. Rear grease management system. 6420-882

Était 219,99\$

**169<sup>97</sup>**



12 500  
BTU  
1  
Brûleur  
267  
po<sup>2</sup>

**ÉCONOMISEZ 50\$**  
SAVE

### Plaque chauffante portative

Plaque de cuisson Omnivore. Système de gestion des graisses à l'arrière.

### Tabletop griddle

Omnivore griddle plate. Rear grease management system. 6420-968

Était 299,99\$

**249<sup>97</sup>**



21 000  
BTU  
2  
Brûleurs  
361  
po<sup>2</sup>

**ÉCONOMISEZ 100\$**  
SAVE

### Plaque chauffante électrique

Affichage numérique, 2 zones de cuisson.

### Electric tabletop griddle

Digital display, 2 cooking zones. 6420-961

Était 499,99\$

**399<sup>97</sup>**



**ÉCONOMISEZ 50\$**  
SAVE

### Four à pizza pour table

Pierre à pizza de 13" rotative.

### Tabletop pizza oven

13" rotating pizza stone. 6421-271

Était 499,99\$

**449<sup>97</sup>**



**ÉCONOMISEZ 50\$**  
SAVE

### Plaques chauffantes en fer forgé

Plaque de cuisson omnivore. Conception pliable «roll & go».

### Iron forged griddle station

Omnivore griddle plate. Collapsible "roll & go" design. 22". 6421-217

Était 549,99\$

**499<sup>97</sup>**



21 000  
BTU  
2  
Brûleurs  
361  
po<sup>2</sup>

**ÉCONOMISEZ 50\$**  
SAVE

### Plaque chauffante

### Griddle station

28". 6421-214

Était 549,99\$

**499<sup>97</sup>**



24 000  
BTU  
2  
Brûleurs  
524  
po<sup>2</sup>

**ÉCONOMISEZ 150\$**  
SAVE

### Four à pizza avec chariot

Cuit des pizzas jusqu'à 16".

### Pizza oven with cart

Cooks up to 16" pizza. Propane. 6420-131

Était 1 399,99\$

**1 249<sup>97</sup>**



54 000  
BTU  
1  
Brûleur  
256  
po<sup>2</sup>

**ÉCONOMISEZ 100\$**  
SAVE

### Plaques chauffantes en fer forgé

### Iron forged griddle station

Propane. 6421-279

Était 999,99\$

**899<sup>97</sup>**



38 000  
BTU  
4  
Brûleurs  
768  
po<sup>2</sup>

**ÉCONOMISEZ 150\$**  
SAVE

### Plaque chauffante originale avec friteuse à air chaud

### Griddle station with air fryer

Propane. 36". 6421-280

Était 1 299,99\$

**1 149<sup>97</sup>**



60 000  
BTU  
4  
Brûleurs  
768  
po<sup>2</sup>

ASSOCIEZ-LES POUR OBTENIR LE MAXIMUM DE POINTS\*

PAIR UP FOR MAXIMUM POINTS\*

En savoir plus / Learn more

Scène+ | Banque Scotia.

\* Le programme de fidélisation de Scène+ est offert pour les achats admissibles sur [homehardware.ca](http://homehardware.ca) et dans les magasins Home Hardware, Centre de rénovation Home et Centre de rénovation Home Hardware participants au Canada. L'utilisation d'une carte de membre Scène+ valide au moment de l'achat est obligatoire. Liste des points Scène+ des biens/services admissibles et modalités complètes du programme Scène+ sur <https://www.sceneplus.ca/fr-ca/terms-and-conditions>.

\*Scene+ loyalty program available for qualifying purchases at [homehardware.ca](http://homehardware.ca) and participating Home Hardware, Home Building Centre and Home Hardware Building Centre locations in Canada. Must use valid Scene+ membership card at time of purchase. List of qualifying goods/services and full Scene+ program terms and conditions at [www.sceneplus.ca/terms-and-conditions](http://www.sceneplus.ca/terms-and-conditions).



# Cuisinart

**ÉCONOMISEZ 25%  
SAVE**

**Cuisinart**

**Centre de cuisson à plaque chauffante 360°**  
360° griddle cooking centre  
Propane.  
22" dia. 6421-281



Était 599,99\$  
**449<sup>97</sup>**

36 000  
BTU  
2  
Brûleurs  
484  
po<sup>2</sup>

**ÉCONOMISEZ 25%  
SAVE**

**Cuisinart**

**Barbecue portable au charbon de bois**  
Surface de cuisson de 150 po<sup>2</sup>.  
**Portable charcoal barbecue**  
150 sq. in. cooking area.  
14" dia. 6420-321



Était 64,99\$  
**47<sup>97</sup>**

**ÉCONOMISEZ 25%  
SAVE**

**Cuisinart**

**Gril au gaz gourmet de table**  
**Table top gourmet gas grill**  
6420-971



Était 329,99\$  
**244<sup>97</sup>**

5 500  
BTU  
1  
Brûleur  
145  
po<sup>2</sup>

**ÉCONOMISEZ 25%  
SAVE**

**Cuisinart**

**Station de wok extérieur**  
50 000 BTU.  
Comprend un wok de 14".  
**Outdoor wok station**  
50,000 BTU. Includes 14" wok.  
Propane. 6421-283



Était 699,99\$  
**524<sup>97</sup>**

**ÉCONOMISEZ 100\$  
SAVE**



**Poste de cuisson à 2 plaques chauffantes Flatrock**  
**Flatrock 2 zone griddle station**  
Propane. 6420-019



Était 1 049,99\$  
**949<sup>97</sup>**

36 000  
BTU  
2  
Brûleurs  
468  
po<sup>2</sup>

**ÉCONOMISEZ 50\$  
SAVE**



**Gril aux granules de bois Tailgator**  
Pieds pliant EZ-fold.  
**Tailgator wood pellet grill**  
EZ-fold legs.  
300 po<sup>2</sup>/sq. in. 6480-944



Était 699,99\$  
**649<sup>97</sup>**

**ÉCONOMISEZ 150\$  
SAVE**



**Gril aux granules Woodridge**  
**Woodridge pellet grill**  
860 po<sup>2</sup>/sq. in. 6420-011



Était 1 299,99\$  
**1 149<sup>97</sup>**  
Woodridge™ Pro. 36 000 BTU. 970 po<sup>2</sup>/sq. in.  
6420-010 Était 1 499,99\$ **1 349,97**



**ÉCONOMISEZ 100\$  
SAVE**

**Barbecue aux granules de bois PRO22**  
Grilles enduites de porcelaine, construction en acier et finition à revêtement appliqué par poudrage.  
**PRO22 wood pellet barbecue**  
Porcelain coated grill gates, steel construction and powder coat finish.  
6480-956

Était 799,99\$  
**699<sup>97</sup>**

20 000  
BTU  
572  
po<sup>2</sup>



**DES RÉCOMPENSES POUR CHAQUE PROJET\***

**ENJOY REWARDS WITH EVERY PROJECT\***

Inscrivez-vous / Join now

Scène+



\* Le programme de fidélisation de Scène+ est offert pour les achats admissibles sur [homehardware.ca](http://homehardware.ca) et dans les magasins Home Hardware, Centre de rénovation Home et Centre de rénovation Home Hardware participants au Canada. L'utilisation d'une carte de membre Scène+ valide au moment de l'achat est obligatoire. Liste des biens/services admissibles et modalités complètes du programme Scène+ sur <https://www.sceneplus.ca/fr-ca/terms-and-conditions>.

\*Scene+ loyalty program available for qualifying purchases at [homehardware.ca](http://homehardware.ca) and participating Home Hardware, Home Building Centre and Home Hardware Building Centre locations in Canada. Must use valid Scene+ membership card at time of purchase. List of qualifying goods/services and full Scene+ program terms and conditions at [www.sceneplus.ca/terms-and-conditions](http://www.sceneplus.ca/terms-and-conditions).

**MAÎTRISER LA FLAMME**  
MASTER THE FLAME

**Conçu pour la chaleur, pensé pour la saveur.**  
Engineered for heat, built for flavour.



**ÉCONOMISEZ 75\$**  
SAVE

**Plaque chauffante, ardoise**  
Chariot de style ouvert.  
**Slate griddle station**  
Open cart style.  
Propane. 6421-276

Était 849,99\$  
**774<sup>98</sup>**

Plaque chauffante. / Griddle station. Propane. 6421-275 Était 1 049,99\$ **974,97**

**36 000**  
BTU  
**3**  
Brûleurs  
**540**  
po<sup>2</sup>

**PIT BOSS®**

**ÉCONOMISEZ 40\$**  
SAVE

**Plaque de cuisson de table au propane, ardoise**  
Plan de cuisson en acier au carbone résistant à la rouille.  
**Slate tabletop propane griddle**  
Rust-resistant carbon-steel cooktop.  
17". 6420-977

Était 359,99\$  
**319<sup>97</sup>**

22". 16 000 BTU. 6420-978 Était 429,99\$ **389,97**



**ÉCONOMISEZ 50\$**  
SAVE

**Barbecue Spirit<sup>MD</sup> 325**  
**Spirit® barbecue 325**  
Propane.  
6420-006

Était 599,99\$  
**549<sup>97</sup>**

Gaz naturel. / Natural gas. 6420-005  
Était 649,99\$ **599,97**



**31 000**  
BTU  
**3**  
Brûleurs  
**450**  
po<sup>2</sup>

**ÉCONOMISEZ 50\$**  
SAVE

**Barbecue Spirit<sup>MD</sup> 425**  
**Spirit® barbecue 425**  
Propane. 6420-007

Était 699,99\$  
**649<sup>97</sup>**

Gaz naturel. / Natural gas. 6420-003  
Était 749,99\$ **699,97**



**35 000**  
BTU  
**4**  
Brûleurs  
**529**  
po<sup>2</sup>

**ÉCONOMISEZ 50\$**  
SAVE

**Barbecue Spirit<sup>MD</sup> S-425**  
**Spirit® barbecue S-425**  
Propane. 6420-008

Était 799,99\$  
**749<sup>97</sup>**

Gaz naturel. / Natural gas. 6420-004  
Était 849,99\$ **799,97**



**35 000**  
BTU  
**4**  
Brûleurs  
**529**  
po<sup>2</sup>

**ÉCONOMISEZ 100\$**  
SAVE

**Gril aux granules de bois 700FB**  
Surface de cuisson de 747 po<sup>2</sup>.  
**700FB wood pellet grill**  
747 sq. in. cooking space.  
6480-785

Était 699,99\$  
**599<sup>97</sup>**



**ÉCONOMISEZ 100\$**  
SAVE

**Fumoir vertical aux granules de bois Navigator**  
Surface de cuisson de 1 118 po<sup>2</sup>.  
**Navigator vertical wood pellet smoker**  
1118 sq. in. cooking space.  
6480-752

Était 899,99\$  
**799<sup>97</sup>**



**ÉCONOMISEZ 100\$**  
SAVE

**Barbecue aux granules 850M Navigator**  
Surface de cuisson de 932 po<sup>2</sup>.  
**Navigator 850M pellet grill**  
932 sq. in. cooking space.  
6480-786

Était 999,99\$  
**899<sup>97</sup>**



**ÉCONOMISEZ 100\$**  
SAVE

**Gril aux granules de bois 1300 Navigator**  
Surface de cuisson de 1329 po<sup>2</sup>.  
**Navigator 1300 wood pellet grill**  
1329 sq. in. cooking space.  
6480-787

Était 1 199,99\$  
**1 099<sup>97</sup>**



**ÉCONOMISEZ 100\$**  
SAVE

**Mini-cuisine extérieure Vista**  
Grill au gaz, plaque de cuisson et four à pizza.  
**Vista outdoor mini kitchen**  
Gas grill, griddle and pizza oven.  
6420-960

Était 1 599,99\$  
**1 499<sup>97</sup>**



**31 000**  
BTU  
**4**  
Brûleurs  
**640**  
po<sup>2</sup>

Célébrez le papa qui sait tout faire avec une carte-cadeau qui lui ressemble.

Celebrate the Dad who can do it all — with a Gift Card that does, too.



Magasinez / Shop now



Certaines conditions s'appliquent. Visitez le site [homehardware.ca/home-gift-card](http://homehardware.ca/home-gift-card) pour en savoir plus.  
Terms and conditions apply. See [homehardware.ca/home-gift-card](http://homehardware.ca/home-gift-card) for more.

**Broil King®**

**MONUMENT**  
GRILLS

**Dyna-Glo®**

**ÉCONOMISEZ 100\$**  
SAVE

**Barbecue Baron™ 490**  
pro ombre  
Baron™ 490  
pro shadow barbecue  
Propane. 6420-025

Était 1 299,99\$  
**1 199<sup>97</sup>**

Gaz naturel. / Natural gas. 6421-571 Était 1 359,99\$ **1 259,97**



**40 000**  
BTU  
**4**  
Brûleurs  
**630**  
po<sup>2</sup>

**ÉCONOMISEZ 100\$**  
SAVE

**Barbecue Baron™ S490**  
Infrarouge  
Baron™ S490  
infrared barbecue  
Propane. 6420-026

Était 1 499,99\$  
**1 399<sup>97</sup>**

Gaz naturel. / Natural gas. 6421-572 Était 1 559,99\$ **1 459,97**



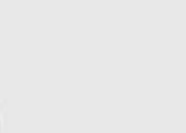
**40 000**  
BTU  
**4**  
Brûleurs  
**750**  
po<sup>2</sup>

**ÉCONOMISEZ 200\$**  
SAVE

**Barbecue Regal™ S420 PRO**  
Regal™ S420 PRO  
barbecue  
Propane. 6420-822

Était 1 699,99\$  
**1 499<sup>97</sup>**

Gaz naturel. / Natural gas. 6421-558 Était 1 759,99\$ **1 559,97**



**50 000**  
BTU  
**4**  
Brûleurs  
**695**  
po<sup>2</sup>

**ÉCONOMISEZ 100\$**  
SAVE

**Barbecue Baron™ S590**  
Pro Infrarouge  
Baron™ S590  
Pro Infrared  
Propane. 6420-028

Était 1 799,99\$  
**1 699<sup>97</sup>**

Gaz naturel. / Natural gas. 6421-574 Était 1 859,99\$ **1 759,97**



**45 000**  
BTU  
**5**  
Brûleurs  
**900**  
po<sup>2</sup>

**ÉCONOMISEZ 50\$**  
SAVE

**Barbecue Signet™ 320**  
Signet™ 320  
barbecue  
Propane. 6421-228

Était 699,99\$  
**649<sup>97</sup>**

Gaz naturel. / Natural gas. 6421-753 Était 759,99\$ **709,97**



**40 000**  
BTU  
**3**  
Brûleurs  
**635**  
po<sup>2</sup>

**ÉCONOMISEZ 75\$**  
SAVE

**Barbecue Crown™ 420**  
ombre  
Crown™ 420  
shadow barbecue  
Propane. 6420-922

Était 799,99\$  
**724<sup>97</sup>**

Gaz naturel. / Natural gas. 6421-781 Était 859,99\$ **784,97**



**40 000**  
BTU  
**4**  
Brûleurs  
**630**  
po<sup>2</sup>

**ÉCONOMISEZ 100\$**  
SAVE

**Barbecue Baron™ 520 pro ombre**  
Baron™ 520 pro shadow barbecue  
Propane. 6420-027

Était 1 299,99\$  
**1 199<sup>97</sup>**

Gaz naturel. / Natural gas. 6421-573 Était 1 359,99\$ **1 259,97**



**45 000**  
BTU  
**5**  
Brûleurs  
**780**  
po<sup>2</sup>

**ÉCONOMISEZ 60\$**  
SAVE

**Barbecue en acier**  
inoxydable Clearview  
Clearview  
stainless steel  
barbecue  
Propane. 6421-162

Était 459,99\$  
**399<sup>97</sup>**



**MONUMENT**  
GRILLS

**36 000**  
BTU  
**3**  
Brûleurs  
**570**  
po<sup>2</sup>

**ÉCONOMISEZ 100\$**  
SAVE

**Barbecue en acier**  
inoxydable Clearview  
Clearview  
stainless steel  
barbecue  
Propane. 6421-139

Était 649,99\$  
**549<sup>97</sup>**



**MONUMENT**  
GRILLS

**60 000**  
BTU  
**4**  
Brûleurs  
**723**  
po<sup>2</sup>

**ÉCONOMISEZ 50%**  
SAVE

**Barbecue à brûleur Searplus**  
Searplus  
burner barbecue  
6421-161

Était 399,99\$  
**199<sup>97</sup>**



**Dyna-Glo®**

**35 000**  
BTU  
**3**  
Brûleurs  
**468**  
po<sup>2</sup>

**DES RÉCOMPENSES POUR CHAQUE PROJET\***

**ENJOY REWARDS WITH EVERY PROJECT\***

Inscrivez-vous / Join now

Scène+

\* Le programme de fidélisation de Scène+ est offert pour les achats admissibles sur [homehardware.ca](http://homehardware.ca) et dans les magasins Home Hardware, Centre de rénovation Home et Centre de rénovation Home Hardware participants au Canada. L'utilisation d'une carte de membre Scène+ valide au moment de l'achat est obligatoire. Liste des biens/services admissibles et modalités complètes du programme Scène+ sur <https://www.sceneplus.ca/fr-ca/terms-and-conditions>.

\*Scène+ loyalty program available for qualifying purchases at [homehardware.ca](http://homehardware.ca) and participating Home Hardware, Home Building Centre and Home Hardware Building Centre locations in Canada. Must use valid Scène+ membership card at time of purchase. List of qualifying goods/services and full Scène+ program terms and conditions at [www.sceneplus.ca/terms-and-conditions](http://www.sceneplus.ca/terms-and-conditions).



**Célébrez le papa qui sait tout faire avec une  
carte-cadeau qui lui ressemble.**

**Celebrate the Dad who can do it all — with a Gift Card that does, too.**



**MAGASINER / SHOP NOW**

Certaines conditions s'appliquent. Visitez le site [homehardware.ca/home-gift-card](http://homehardware.ca/home-gift-card) pour en savoir plus. Terms and conditions apply. See [homehardware.ca/home-gift-card](http://homehardware.ca/home-gift-card) for more.



**ÉVÉNEMENT  
PATIO ET CLÔTURE !!!**

**DECK !!! AND FENCE EVENT**

**ÉCONOMISEZ 25% Peinture en aérosol BeautiTone sélectionnée\***

**SAVE 25% Select BeautiTone spray paint\***



**BeautiTone™**



**Peinture émail  
pour intérieur/extérieur**

Blanc satiné.

**Interior/exterior  
enamel paint**

Satin white.  
340 g. 1720-190



Était 11,99\$

**8<sup>97</sup>**

**Peinture émail  
pour intérieur/extérieur**

Bonbonnière lustrée.

**Interior/exterior  
enamel paint**

Gloss candy crush.  
340 g. 1720-181



Était 11,99\$

**8<sup>97</sup>**

**Peinture émail  
pour intérieur/extérieur**

Trèfle lustré.

**Interior/exterior  
enamel paint**

Gloss clover.  
340 g. 1720-177



Était 11,99\$

**8<sup>97</sup>**

**Peinture émail  
pour intérieur/extérieur**

Noir satiné.

**Interior/exterior  
enamel paint**

Satin black.  
340 g. 1720-191



Était 11,99\$

**8<sup>97</sup>**

**Peinture émail  
pour intérieur/extérieur**

Azur lustré.

**Interior/exterior  
enamel paint**

Gloss azure.  
340 g. 1720-175



Était 11,99\$

**8<sup>97</sup>**

\* Sur le prix régulier. Ne peut être combiné à aucune autre offre. Les propriétaires Home peuvent limiter les quantités. Autres couleurs disponibles.

\*Off regular price. Cannot be combined with other offers. Home Store Owners may limit quantities. Other colours available.

**Peinture de qualité fabriquée au Canada, au bon prix. Seulement chez Home Hardware.**  
**Quality Canadian made paint, at the right price. Only at Home Hardware.**

**BeautiTone™**

Les produits BeautiTone sont fièrement fabriqués à Burford, en Ontario, à partir de matériaux locaux et importés. Pour découvrir plus de produits ainsi que les dernières tendances en design et en couleurs, visitez [beautitone.ca](http://beautitone.ca).

BeautiTone products are proudly manufactured in Burford, Ontario, using domestic/imported materials. For more products plus the latest in design and colour trends visit [beautitone.ca](http://beautitone.ca).

EVENT# 5221HBC FRI QC2, QC3, QC4 RMS-34



# ÉVÉNEMENT PATIO ET CLÔTURE !!!

DECK !!! AND FENCE EVENT

**ÉCONOMISEZ 30%** Teinture Wood-Shield et peinture d'intérieur et d'extérieur BeautiTone Signature\*  
3,4 l à 3,7 l

**SAVE 30%** Wood-Shield stain & BeautiTone Signature interior & exterior paint\*  
3.4 L - 3.7 L



# BeautiTone™



**Peinture 100 % acrylique extérieur Signature**  
Velouté. Blanc à opacité élevée.

**Signature exterior 100% acrylic paint**  
Velvet. High hide white.  
3,64 l. 1835-601\*\*

Était 55,99\$  
**38<sup>97</sup>**



**Peinture 100 % acrylique extérieur Signature**  
Mat. Blanc à opacité élevée.

**Signature exterior 100% acrylic paint**  
Flat. High hide white.  
3,64 l. 1835-796\*\*

Était 54,99\$  
**38<sup>47</sup>**



**Peinture 100 % acrylique extérieur Signature**  
Semi-lustré. Blanc à opacité élevée.

**Signature exterior 100% acrylic paint**  
Semi-gloss. High hide white.  
3,64 l. 1835-733\*\*

Était 56,99\$  
**39<sup>87</sup>**



**Teinture pour terrasses et parements**  
Semi-transparente. Cèdre.

**Deck & siding stain**  
Semi-transparent. Cedar.  
3,64 l. 1866-847

Autres couleurs disponibles.  
Other colours available.



Était 44,99\$  
**31<sup>47</sup>**

**Peinture acrylique intérieur Signature**  
Mat. Blanc à opacité élevée.

**Signature interior acrylic paint**  
Flat. High hide white.  
3,64 l. 1852-005\*\*

Était 42,99\$  
**29<sup>97</sup>**



**Peinture acrylique intérieur Signature**  
Coquille d'œuf. Blanc à opacité élevée.

**Signature interior acrylic paint**  
Eggshell. High hide white.  
3,64 l. 1852-366\*\*

Était 43,99\$  
**30<sup>77</sup>**



**Teinture pour terrasses et parements**  
Opaque. Base claire.

**Deck & siding stain**  
Solid. Clear base.  
3,40 l. 1866-853

Autres couleurs disponibles.  
Other colours available.



Était 44,99\$  
**31<sup>47</sup>**

**Peinture acrylique intérieur Signature**  
Velouté. Blanc à opacité élevée.

**Signature interior acrylic paint**  
Velvet. High hide white.  
3,64 l. 1854-510\*\*

Était 43,99\$  
**30<sup>77</sup>**



**Peinture acrylique intérieur Signature**  
Perle. Blanc à opacité élevée.

**Signature interior acrylic paint**  
Pearl. High hide white.  
3,64 l. 1852-513\*\*

Était 44,99\$  
**31<sup>47</sup>**



**Peinture acrylique intérieur Signature**  
Semi-lustré. Blanc à opacité élevée.

**Signature interior acrylic paint**  
Semi-gloss. High hide white.  
3,64 l. 1853-597\*\*

Était 45,99\$  
**31<sup>97</sup>**



\* Sur le prix régulier. Ne peut être combiné à aucune autre offre. Les propriétaires Home peuvent limiter les quantités. \*\*Autres bases offertes.  
\*Off regular price. Cannot be combined with other offers. Home Store owners may limit quantities. \*\*Other bases available.

**Peinture de qualité fabriquée au Canada, au bon prix. Seulement chez Home Hardware.**  
Quality Canadian made paint, at the right price. Only at Home Hardware.

# BeautiTone™

Les produits BeautiTone sont fièrement fabriqués à Burford, en Ontario, à partir de matériaux locaux et importés. Pour découvrir plus de produits ainsi que les dernières tendances en design et en couleurs, visitez [beautitone.ca](http://beautitone.ca).  
BeautiTone products are proudly manufactured in Burford, Ontario, using domestic/imported materials. For more products plus the latest in design and colour trends visit [beautitone.ca](http://beautitone.ca).

FRI Q2, Q3, Q4 RMS-29

EVENT# 5221HBC



# ÉVÉNEMENT PATIO ET CLÔTURE

DECK AND FENCE EVENT

# ÉCONOMIES EXCEPTIONNELLES Outils Milwaukee sélectionnés\*

## GREAT SAVINGS Select Milwaukee tools\*



ÉCONOMISEZ 10%  
SAVE

### Ensemble d'équerres

Comprend une équerre de charpente de 7" et une équerre de précision de 4-1/2".

### Rafter and trim square set

Includes 7" rafter square and 4-1/2" trim square. 1070-007



Était 22,99\$  
**19<sup>97</sup>**  
l'ens./set

ÉCONOMISEZ 15%  
SAVE

### Jeu de cisailles de ferblantier d'aviation, 3 pièces

Lames dentelées forgées.

### 3 pc. aviation snips set

Forged serrated blades. 1136-517



Était 54,99\$  
**44<sup>97</sup>**  
le jeu/set

ÉCONOMISEZ 30%  
SAVE

### Rangement à 5 compartiments PACKOUT™

Indice de protection IP65.

### PACKOUT™

5 compartment organizer IP65 rated. 9,8" x 15,2" x 4,6". 1114-509



Était 64,99\$  
**44<sup>97</sup>**

ÉCONOMISEZ 15%  
SAVE

### Genouillères stabilisantes en mousse

Sangles de cuisse articulées, boucles réglables.

### Stabilizer foam kneepads

Hinged thigh straps, adjustable buckles. 1010-282



Était 72,99\$  
**59<sup>97</sup>**  
la paire/pair

ÉCONOMISEZ 40%  
SAVE

### Ensemble de chargeur et batterie M18™ REDLITHIUM™ XC5.0

Indicateur de charge.

### M18™ REDLITHIUM™ XC5.0 battery/charger kit

Fuel gauge display. 5350-031



Était 299,99\$  
**178<sup>00</sup>**  
l'ens./kit

ÉCONOMISEZ 50\$  
SAVE

### Aspirateur sec/humide

Capacité de 2,0 gal. Comprend les accessoires.

### Wet/dry vacuum

2.0 gal. capacity. Includes accessories. 1277-019



Était 199,99\$  
**148<sup>00</sup>**

ÉCONOMISEZ 50\$  
SAVE

### Agrafeuse à couronne étroite de 1/4", 18 V

Calibre 18, moteur POWERSTATE™ sans balais, intelligence REDLINK PLUS™.

### 18V 1/4" narrow crown stapler

18 ga., POWERSTATE™ brushless motor, REDLINK PLUS™ Intelligence. 1282-408



Était 429,99\$  
**379<sup>00</sup>**

**M18 FUEL**

Outil uniquement, batterie et chargeur vendus séparément.  
Bare tool only, battery and charger sold separately.

ÉCONOMISEZ 150\$  
SAVE

### Ensemble de perceuse-tournevis de 1/2", 18 V

Moteur sans balai POWERSTATE™.

Comprend 2 batteries, le chargeur et l'étui.

### 18V 1/2" drill/driver kit

POWERSTATE™ brushless motor. Includes 2 batteries, charger and case. 1239-009



Était 449,99\$  
**298<sup>00</sup>**  
l'ens./kit

**M18 FUEL**

ÉCONOMISEZ 100\$  
SAVE

### Ensemble de scie plongeante sur rail de 6-1/2", 18 V

18V 6-1/2" plunge track saw kit

1346-603

**Moteur sans balais!  
Brushless motor!**



Était 949,99\$  
**848<sup>00</sup>**  
l'ens./kit

**M18 FUEL**

\* Sur le prix régulier. Ne peut être combiné à aucune autre offre. Les propriétaires Home peuvent limiter les quantités.  
\*Off regular price. Cannot be combined with other offers. Home Store Owners may limit quantities.



DES RÉCOMPENSES POUR CHAQUE PROJET\*

ENJOY REWARDS WITH EVERY PROJECT\*

Inscrivez-vous / Join now

Scène+

\* Le programme de fidélisation de Scène+ est offert pour les achats admissibles sur homehardware.ca et dans les magasins Home Hardware, Centre de rénovation Home et Centre de rénovation Home Hardware participants au Canada. L'utilisation d'une carte de membre Scène+ valide au moment de l'achat est obligatoire. Liste des biens/services admissibles et modalités complètes du programme Scène+ sur <https://www.sceneplus.ca/fr-ca/terms-and-conditions>.

\*Scene+ loyalty program available for qualifying purchases at homehardware.ca and participating Home Hardware, Home Building Centre and Home Hardware Building Centre locations in Canada. Must use valid Scene+ membership card at time of purchase. List of qualifying goods/services and full Scene+ program terms and conditions at [www.sceneplus.ca/terms-and-conditions](https://www.sceneplus.ca/terms-and-conditions).

EVENT# 5221HBC FRI QC2, QC3, QC4 RMS-30



**ÉVÉNEMENT  
PATIO ET CLÔTURE !!!**  
DECK !!! AND FENCE EVENT

**ÉCONOMISEZ 15% Systèmes de garde-corps en aluminium Regal Ideas sélectionnés\***  
**SAVE 15% Select Regal Ideas aluminum railing systems\***

## Regal ideas

### Faciles à installer, faciles à entretenir!

Les systèmes de composants Regal sont la solution complète! Ils nécessitent peu d'entretien, sont conformes au code et sont conçus pour être installés par les bricoleurs.

Fabriqués à partir d'un alliage d'aluminium très résistant, ils sont conçus pour résister à l'épreuve du temps et des intempéries!

### Easy to install, easy to maintain!

Regal component systems are the complete solution! Low maintenance, code compliant and designed for DIY installation.

Made from high strength aluminum alloy, engineered to resist the test of time and weather!



Découvrez toutes les options de systèmes de garde-corps de Regal Ideas! Check out all of Regal Ideas railing system options!

### Garde-corps à piquets en aluminium

Le seul système de garde-corps avec des piquets brevetés qui s'emboîtent les uns dans les autres! Piquets de 3/4" faciles à installer. Disponibles en différentes hauteurs de poteaux.

**Aluminum picket railing**  
The only rail system with patented lock-in pickets! Easy to install 3/4" pickets. Available in various post heights.



### Éclairage de garde-corps

Écoénergétique, prêt à l'emploi, l'éclairage crée un sanctuaire extérieur avec 3 réglages de couleur et de luminosité. Télécommande incluse.

**LED rail lighting**  
Energy efficient, plug and play, lighting that creates an outdoor sanctuary with 3 colour and brightness settings. Includes remote.



### Garde-corps combiné en aluminium et verre

Les panneaux en verre trempé de 6 mm offrent une vue dégagée, sans compromettre la sécurité! Grâce aux options de panneaux et de piquets en verre pour escaliers, vous pouvez personnaliser votre garde-corps à votre guise!

### Aluminum & glass combo railing

6 mm tempered glass panels provide an unobstructed view, without compromising safety! With both panel and stair picket options, you can customize your rail your own way!



### Portail et accessoires en aluminium assortis

**Matching aluminum gate & accessories**

Option de main courante conforme aux normes RBQ! ADA-compliant handrail option!



\* Sur le prix régulier. Ne peut être combiné à aucune autre offre. Les propriétaires Home peuvent limiter les quantités. À l'exception des commandes spéciales.  
\*Off regular price. Cannot be combined with other offers. Home Store Owners may limit quantities. Excludes special orders.

**ASSOCIEZ-LES POUR OBTENIR LE MAXIMUM DE POINTS\***

**PAIR UP FOR MAXIMUM POINTS\***

En savoir plus / Learn more

Scène+ | Home Hardware | Banque Scotia

\* Le programme de fidélisation de Scène+ est offert pour les achats admissibles sur [homehardware.ca](http://homehardware.ca) et dans les magasins Home Hardware, Centre de rénovation Home et Centre de rénovation Home Hardware participants au Canada. L'utilisation d'une carte de membre Scène+ valide au moment de l'achat est obligatoire. Liste des points Scène+ des biens/services admissibles et modalités complètes du programme Scène+ sur <https://www.sceneplus.ca/fr-ca/terms-and-conditions>.

\*Scene+ loyalty program available for qualifying purchases at [homehardware.ca](http://homehardware.ca) and participating Home Hardware, Home Building Centre and Home Hardware Building Centre locations in Canada. Must use valid Scene+ membership card at time of purchase. List of qualifying goods/services and full Scene+ program terms and conditions at [www.sceneplus.ca/terms-and-conditions](http://www.sceneplus.ca/terms-and-conditions).



**ÉVÉNEMENT  
PATIO ET CLÔTURE III**

**DECK III AND FENCE EVENT**

**PRIX SUPERBE** Planches de terrasse en composite Venture de Deckorators  
**GREAT PRICE** Deckorators Venture composite deck boards



**Planches de terrasse en composite Venture**

Peu d'entretien grâce à une âme en composite solide et dense. Rebord rainuré. Peut faire l'objet d'une commande spéciale.

**Venture composite decking**

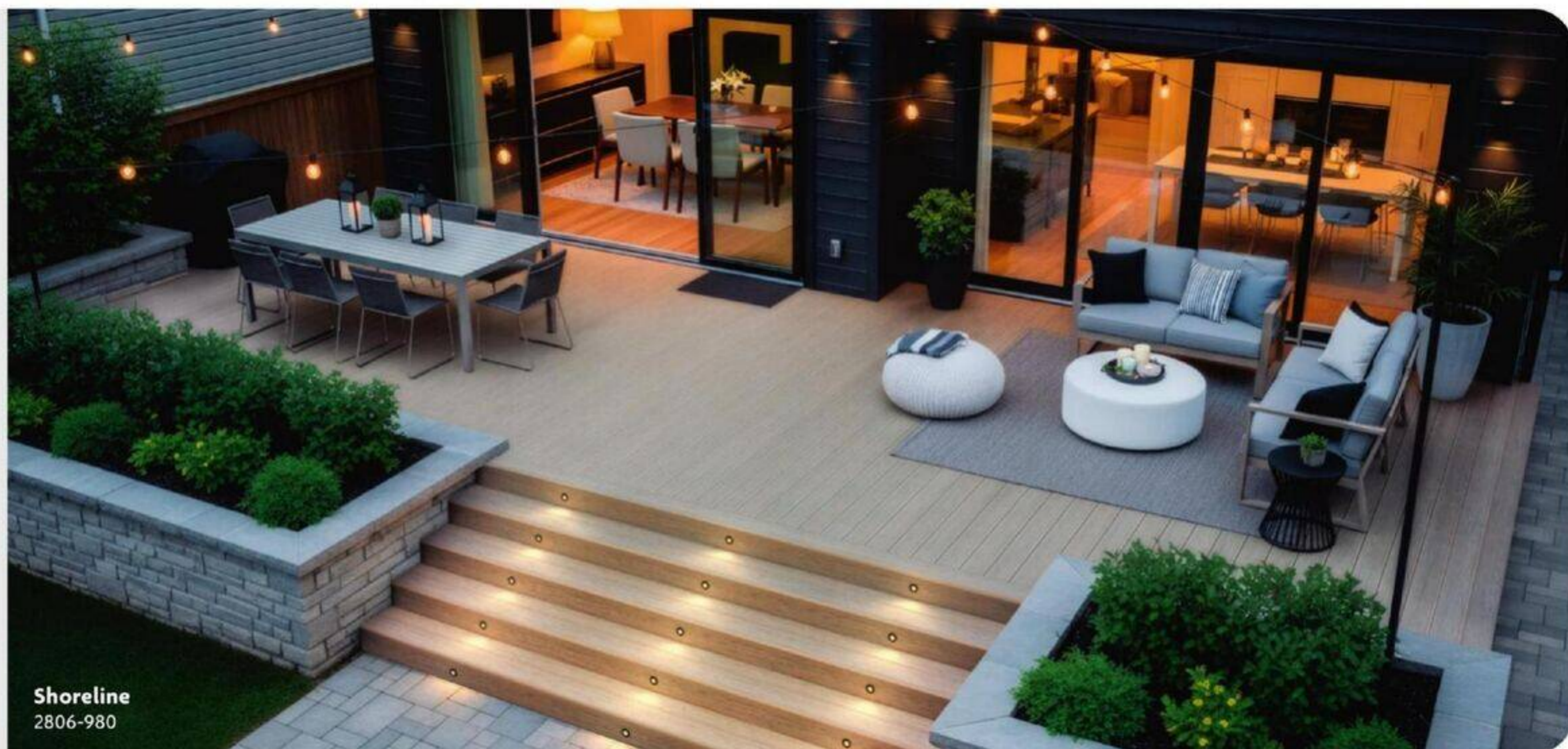
Low maintenance with strong, dense composite core. Grooved edge. May be special order. 15/16" x 5-1/2" x 12'.

**25 ANS**  
STRUCTURE  
**25 ANS**  
TACHE ET  
DÉCOLORATION  
**25 ANS**  
RETRAIT ET  
REMPLACEMENT  
GARANTIE  
LIMITÉE

**347**

pi lin./lin. ft.

Autres longueurs également disponibles.  
Other sizes also available.



**Shoreline**  
2806-980



**Sandbar**  
2806-838



**Saltwater**  
2806-846



**DES RÉCOMPENSES POUR CHAQUE PROJET\***

**ENJOY REWARDS WITH EVERY PROJECT\***

Inscrivez-vous / Join now

Scène+

\*Le programme de fidélisation de Scène+ est offert pour les achats admissibles sur [homehardware.ca](http://homehardware.ca) et dans les magasins Home Hardware, Centre de rénovation Home et Centre de rénovation Home Hardware participants au Canada. L'utilisation d'une carte de membre Scène+ valide au moment de l'achat est obligatoire. Liste des biens/services admissibles et modalités complètes du programme Scène+ sur <https://www.sceneplus.ca/fr-ca/terms-and-conditions>.

\*Scène+ loyalty program available for qualifying purchases at [homehardware.ca](http://homehardware.ca) and participating Home Hardware, Home Building Centre and Home Hardware Building Centre locations in Canada. Must use valid Scène+ membership card at time of purchase. List of qualifying goods/services and full Scène+ program terms and conditions at [www.sceneplus.ca/terms-and-conditions](http://www.sceneplus.ca/terms-and-conditions).

EVENT# 521HHBC FRI QC2 RMS-27



**SPACE SAVER**  
PLUS DE Nattes PAR SAC  
MOINS DE DÉCHETS

### Isolant ROSE FIBERGLAS<sup>™</sup> NEXT GEN<sup>™</sup>

Qualité de l'air intérieur certifiée GREENGUARD. Nattes de 15" x 47".

### PINK NEXT GEN<sup>™</sup> FIBERGLAS<sup>®</sup> insulation

GREENGUARD indoor air quality certified. 15" x 47" batts.

**R12**

Murs de 2" x 4", paquet de 97,9 pi<sup>2</sup>.  
2" x 4" walls, 97.9 sq. ft. bundle.  
2717-441

**44<sup>17</sup>**  
paquet/bundle



**R20**

Murs de 2" x 6", paquet de 78,3 pi<sup>2</sup>.  
2" x 6" walls, 78.3 sq. ft. bundle.  
2717-521

**58<sup>87</sup>**  
paquet/bundle



### Isolant ComfortBatt<sup>™</sup>

Incombustible. Excellente capacité d'absorption acoustique. Fabriqué à partir de matériaux naturels et recyclés. Nattes de 15" x 47".

### ComfortBatt<sup>™</sup> insulation

Non-combustible. Excellent sound absorbency. Made from natural & recycled materials. 15" x 47" batts.

Consultez votre magasin Home local pour connaître le prix.  
See your local Home store for pricing.

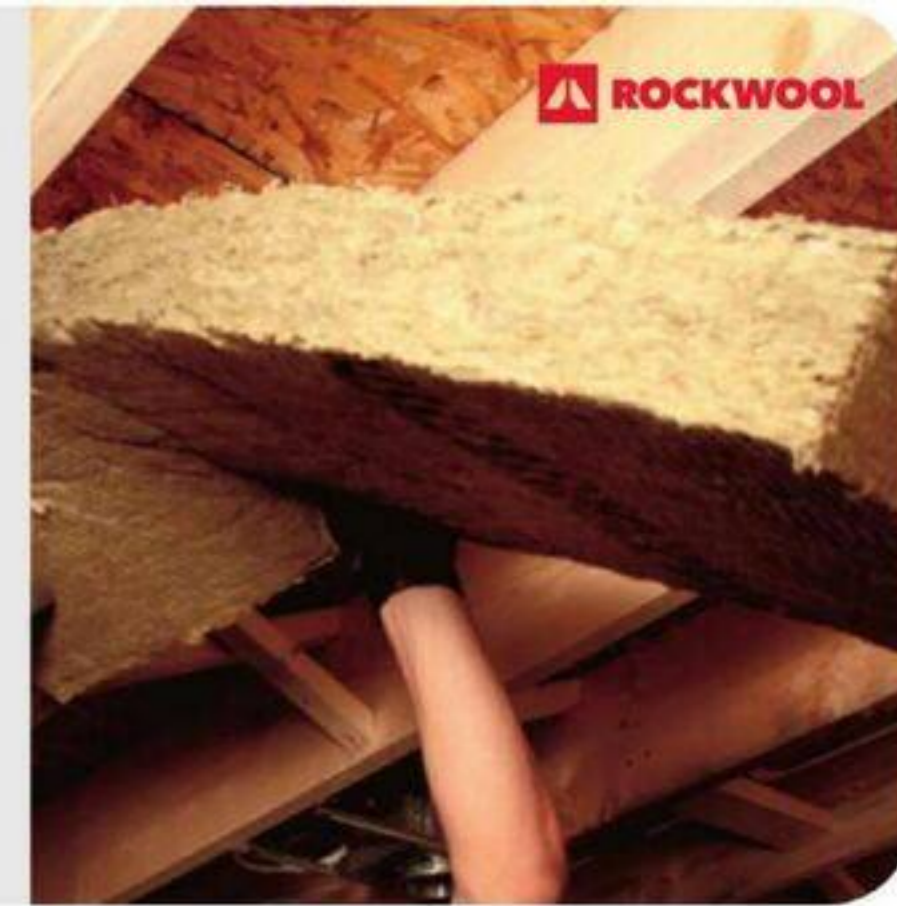
**R14**

Murs de 2" x 4",  
paquet de 59,7 pi<sup>2</sup>.  
2" x 4" walls,  
59.7 sq. ft. bundle.  
2717-927



**R22**

Murs de 2" x 6",  
paquet de 39,8 pi<sup>2</sup>.  
2" x 6" walls,  
39.8 sq. ft. bundle.  
2717-931



### Panneaux de gypse léger Drywall

#### Léger/Lite

1/2" x 4' x 8'.  
2709-818/830



Consultez votre magasin Home local pour connaître le prix.  
See your local Home store for pricing.

Pour tous vos besoins en matière de cloison sèche! Home has all your drywall needs covered!



### PRIX SUPERBE GREAT PRICE

### Panneaux pour plafond Sonoflex avec impression aléatoire de fissures

Excellente absorption sonore. Ignifuge et résistant à la moisissure. Fibre de verre, bordure carrée. Paquet de 16, couvre environ 128 pi<sup>2</sup>.

### Sonoflex random fissured ceiling panel

Superior sound absorption. Fire retardant and mould resistant. Fibreglass, square edge. 16 pack, covers approx. 128 sq. ft. 2' x 4'. 2555-972

**157**  
pi<sup>2</sup>/sq. ft.

### Ossature de plafond suspendu

Acier résistant au feu. Blanc.

### Suspended ceiling grid

Fire resistant steel. White.

#### Té principal de 12'

12' main tee  
2557-552

**18<sup>99</sup>**  
ch./ea.



#### Té transversal de 4'

4' cross tee  
2557-648

**7<sup>99</sup>**  
ch./ea.



#### Té transversal de 2'

2' cross tee  
2557-647

**3<sup>79</sup>**  
ch./ea.



Panneaux de plafond vendus séparément.  
Ceiling panels sold separately.

### Lambris en MDF apprêté

Ajoutez charme et texture à n'importe quel espace. Espacement de 1/4".

### Primed MDF shiplap

Add charm and texture to any space. 1/4" gap.

1/2" x 5-5/16". 2890-418 **1,39** pi lin./lin. ft.  
1/2" x 7-5/16". 2890-415 **1,69** pi lin./lin. ft.  
1/2" x 5-5/16" x 8'. 2890-417 **11,12** ch./ea.  
1/2" x 7-5/16" x 8'. 2890-414 **13,04** ch./ea.

### Moulure en MDF apprêté

Primed MDF moulding

### Plinthe / Baseboard

3/4" x 3-1/2" x 8'. 2930-403

**8<sup>97</sup>**  
ch./ea.

### Cadrage / Casing

3/4" x 2-1/2" x 8'. 2896-245

**7<sup>27</sup>**  
ch./ea.

Dimensions nominales montrées. / Nominal sizing shown.



**PRIX SUPERBE  
GREAT PRICE**  
**1798<sup>00</sup>** LA PAIRE  
FOR THE PAIR

**1** Laveuse intelligente de 5,6 pi<sup>3</sup>  
avec EasyUnload™  
5.6 cu. ft. smart washer  
with EasyUnload™  
27". 3770-053\*\*

**2** Sécheuse électrique de 7,3 pi<sup>3</sup>  
avec Sensor Dry™  
7.3 cu. ft. electric dryer  
with Sensor Dry™  
27". 3790-083\*\*

**899<sup>00</sup>**

**899<sup>00</sup>**

Agitateur à  
4 directions!  
4-Way™  
agitator!



**LG**  
ThinQ™



**PRIX SUPERBE  
GREAT PRICE**

**Congélateur vertical  
de 7,1 pi<sup>3</sup>**  
Prêt pour le garage,  
porte réversible.  
**7.1 cu. ft. upright freezer**  
Garage ready, reversible door.  
23". 3730-001\*\*

**499<sup>00</sup>**

Convertible en  
réfrigérateur ou  
congélateur!  
Fridge or freezer  
convertible!



**omni  
MAX**

**PRIX SUPERBE  
GREAT PRICE**

**Cuisinière de 5,3 pi<sup>3</sup>  
à commande frontale  
et nettoyage à la vapeur**  
5.3 cu. ft. front control  
steam clean range  
30". 3751-107\*\*

**999<sup>00</sup>**



**FRIGIDAIRE**

**PRIX SUPERBE  
GREAT PRICE**

**Réfrigérateur de 18 pi<sup>3</sup>  
à portes françaises**  
18 cu. ft. French door  
refrigerator  
30". 3760-407\*\*

**1299<sup>00</sup>**

Casier à  
vin pour 3  
bouteilles!  
3 bottle  
wine rack!



**MARATHON**



**PRIX SUPERBE  
GREAT PRICE**

**Réfrigérateur de 13,9 pi<sup>3</sup>  
avec refroidissement  
EvenTemp™**  
13.9 cu. ft. refrigerator  
with EvenTemp™ cooling  
28". 3760-186\*\*

**799<sup>00</sup>**



**FRIGIDAIRE**



**ÉCONOMISEZ  
SAVE 35%**

Était 3,57\$  
**229**  
pi<sup>2</sup>/sq. ft.

**Planche de revêtement de  
sol en vinyle pour pose libre**  
Boîtes de 23,36 pi<sup>2</sup>.  
**Loose lay vinyl plank flooring**  
23.36 sq. ft. cartons.  
4,5 mm x 7" x 48".



**Blue  
mountain**  
2561-046

**Marble  
mountain**  
2561-048

**Mont  
Tremblant**  
2561-047

**Banff  
cascades**  
2561-049

**ÉCONOMISEZ  
SAVE 20%**

Était 4,00\$  
**319**  
pi<sup>2</sup>/sq. ft.

**Planche de revêtement de  
sol en vinyle SPC Salem**  
Boîtes de 18,91 pi<sup>2</sup>.  
**Salem SPC vinyl  
plank flooring**  
18.91 sq. ft. cartons.  
6,5 mm\* x 7" x 48".

\* Inclut la sous-couche de 1 mm.  
\* Includes 1 mm attached pad.



**Willow**  
2560-114

**Drift**  
2560-113

**ÉCONOMISEZ  
SAVE 20%**

Était 3,49\$  
**279**  
pi<sup>2</sup>/sq. ft.

**Revêtement de sol en stratifié**  
Boîtes de 12,95 pi<sup>2</sup>.  
**Laminate plank flooring**  
12.95 sq. ft. cartons.  
12 mm\* x 6,5" x 48".



**Hazel**  
2530-069

**Betsy**  
2530-068

**Fiona**  
2530-070

\* Inclut la sous-couche de 2 mm.  
Moulure assortie également disponible.  
\* Includes 2 mm attached pad.  
Matching trim also available.

**ÉCONOMISEZ  
SAVE 40%**

**Paillason**  
Modèles sélectionnés.  
**Coir mats**  
Selected designs.  
18" x 30".  
4430-400/401/402/403

Était 19,99\$  
**1197**  
ch./ea.



**Koppers**  
EST. 1961

**ÉCONOMISEZ  
SAVE 40%**

Était 5,48\$  
**329**  
pi<sup>2</sup>/sq. ft.

**Planche de revêtement de sol en vinyle SPC Avenir**  
Boîtes de 20,78 pi<sup>2</sup>.  
**Avenir SPC vinyl plank flooring**  
20.78 sq. ft. cartons.  
6 mm x 7" x 60".



**AVENIR**

**Marvel**  
2560-120

**Wonder**  
2560-122

**Charm**  
2560-121

\*\* Voir en magasin pour la disponibilité. Une commande spéciale peut être nécessaire. / \*\* See in-store for availability. May require special order.

21 **al**

**ASSOCIEZ-LES POUR OBTENIR LE MAXIMUM DE POINTS\***

**PAIR UP FOR MAXIMUM POINTS\***

En savoir plus / Learn more

Scène+ **al** Banque Scotia.

\* Le programme de fidélisation de Scène+ est offert pour les achats admissibles sur homehardware.ca et dans les magasins Home Hardware, Centre de rénovation Home et Centre de rénovation Home Hardware participants au Canada. L'utilisation d'une carte de membre Scène+ valide au moment de l'achat est obligatoire. Liste des points Scène+ des biens/services admissibles et modalités complètes du programme Scène+ sur <https://www.sceneplus.ca/fr-ca/terms-and-conditions>.

\*Scène+ loyalty program available for qualifying purchases at homehardware.ca and participating Home Hardware, Home Building Centre and Home Hardware Building Centre locations in Canada. Must use valid Scène+ membership card at time of purchase. List of qualifying goods/services and full Scène+ program terms and conditions at [www.sceneplus.ca/terms-and-conditions](https://www.sceneplus.ca/terms-and-conditions).

ÉCONOMISEZ 15%  
SAVE

BLACK GOLD



Scellant 100 % acrylique  
pour entrées d'autos

Couvre jusqu'à 1 700 pi<sup>2</sup>. Fini noir de jais.

Premium 100% acrylic driveway sealer

Covers up to 1700 sq. ft. Jet black finish.

17 l. 2060-700



Était 59,99\$  
50<sup>97</sup>

Nettoyer  
avec du savon et  
de l'eau chaude!  
Clean up with  
soap and warm  
water!

PRIX SUPERBE  
GREAT PRICE

Mélange d'asphalte  
pour nids-de-poule

Asphalt pothole patch

22,78 kg. 2060-489



14<sup>99</sup>

ÉCONOMISEZ 20%  
SAVE

WELDBOND

Adhésif universel

Universal bonding adhesive

160 ml. 2020-442



Autres formats disponibles.  
Other sizes available.



Était 6,99\$

5<sup>57</sup>

ÉCONOMISEZ 15%  
SAVE



Teinture et scellant  
opaque pour bois

Gris Hampton,

brun cachemire,

brun équestre.

Solid wood stain + sealer

Hampton grey,

cashmere brown,

equestrian brown.

3,78 l. 1868-055/056/057



Était 94,99\$

80<sup>67</sup>  
ch./ea.

ÉCONOMISEZ 30%  
SAVE

ERICKSON

Bâche en poly réversible

Brun/vert.

Reversible poly tarp

Brown/green.

10' x 12'. 5472-773



Autres dimensions disponibles.  
Other sizes available.

Était 18,99\$

12<sup>97</sup>

PRIX SUPERBE  
GREAT PRICE

METALTECH



Systèmes d'échafaud

Scaffold systems

Structure de 5' x 5'

Dotée de goupilles et

de ressorts de

blochage galvanisés.

5' x 5' frame

Comes with

galvanized pins

and spring-locks.

5436-311



Personnalisez  
vos besoins!  
Customize to  
your needs!

89<sup>99</sup>  
ch./ea.

Roulettes, plateformes et croisillons vendus séparément.  
Casters, platforms and crossbraces sold separately.

ÉCONOMISEZ 20%  
SAVE

Plateforme

Cadre en aluminium et plateau en bois.

Platform

Aluminum frame with wooden deck.

19" x 7'. 5436-232

Était 184,99\$

147<sup>97</sup>  
ch./ea.

19" x 10'. 5436-234 Était 259,99\$ 207,97 ch./ea.



ÉCONOMISEZ 25%  
SAVE

BENCHMARK

Escabeau en aluminium  
à 3 marches

Marches larges antidérapantes,

patins antidérapants.

Capacité de 330 lb.

3 step aluminum ladder

Slip resistant wide steps,

no-skid feet.

330 lb capacity.

5435-553



Était 69,99\$

49<sup>97</sup>

ÉCONOMISEZ 5%  
SAVE

Paslode

Cartouche de combustible  
Quicklode™ avec adaptateur

Permet d'enfoncer jusqu'à  
1 200 clous.

Quicklode™ fuel cell with  
adapter

Drive up to 1200 nails.

1282-847



Était 21,99\$

19<sup>97</sup>

ÉCONOMISEZ 70\$  
SAVE

Paslode

Cloueuse à charpente XP 30° sans fil

Enfonce 9 000 clous par charge.

Comprend une batterie

au lithium-ion 7 V, un chargeur

et des accessoires.

Cordless XP 30° framing nailer

Drives 9000 nails per charge.

Includes 7V Li-ion battery,

charger and accessories.

1282-336



Était 729,99\$

659<sup>97</sup>

**PRIX SUPERBE  
GREAT PRICE**

**Scellant silicone II  
pour cuisine et salle de bain**  
Translucide, blanc ou clair.

**Kitchen & bath  
silicone II sealant**  
Translucent, white or clear.  
298 ml. 2034-434/453/587



**9<sup>99</sup>**  
ch./ea.

**ÉCONOMISEZ  
SAVE 40%**

**Ensemble de rouleaux  
à peinture, 5 pièces**  
5 pc. paint roller kit  
1656-505



**BeautiFone.**



Était 19,99\$  
**11<sup>97</sup>**  
l'ens./kit

**ÉCONOMISEZ  
SAVE 15%**

**Peinture acrylique mate  
pour plafond**  
Blanc à opacité élevée.  
**Acrylic ceiling  
flat paint**  
High hide white.  
3,64 l. 1852-153



**BeautiFone.**



Était 49,99\$  
**42<sup>47</sup>**

**ÉCONOMISEZ  
SAVE 20%**

**Poignées et pènes dormants  
pour entrée Fairfax**  
Fini nickel satiné.

**Fairfax entrance knobset  
and deadbolt**  
Satin nickel finish.  
2328-001



**WEISER**

Autres modèles et finis disponibles.  
Other styles and finishes available.

Était 84,99\$  
**67<sup>97</sup>**  
l'ens./set

**ÉCONOMISEZ  
SAVE 20%**

**Gradateur à 3 voies  
pour lampe  
fluocompacte et à DEL**  
Diva unipolaire.  
**3 way CFL/LED  
dimmer switch**  
Diva single pole.  
120 V. 3674-634



**LUTRON.**

Était 39,99\$  
**31<sup>97</sup>**

**ÉCONOMISEZ  
SAVE 20%**

**Scellant en mousse  
pour grandes fissures**  
**Big gap filler foam sealant**  
340 g. 2030-854



Était 15,49\$  
**12<sup>77</sup>**

**ÉCONOMISEZ  
SAVE 50\$**

**Pompe à jet transformable**  
Moteur robuste bitension  
115/230 V. Boîtier en fonte.

**Convertible jet pump**  
Heavy duty dual  
voltage 115/230V.  
Cast iron casing.  
3/4 HP. 3130-285



**RED LION**

Était 429,99\$  
**379<sup>97</sup>**

**ÉCONOMISEZ  
SAVE 100\$**

**Évier en acier inoxydable  
avec poste de travail**  
Encastré.

**Stainless steel sink  
workstation**  
Double, drop-in.  
31" x 21" x 9". 3268-830



**KINDRED**

Était 499,99\$  
**399<sup>97</sup>**

Simple. / Single. 31" x 21" x 9". 3268-833 Était 449,99\$ **349,97**

**ÉCONOMISEZ  
SAVE 100\$**

**Robinet de cuisine  
à bec rétractable Barulli**  
Installation de 1 à 4 trous.  
Fini chromé.

**Barulli pull down kitchen faucet**  
1 to 4 hole installation.  
Chrome finish.  
3229-300



**Pfister.**  
FAUCETS

Était 299,99\$  
**199<sup>97</sup>**

Fini noir mat. / Matte black finish. 3229-301 Était 349,99\$ **249,97**

**ÉCONOMISEZ  
SAVE 20%**

**Robinet d'évier de cuisine Renzo™  
avec bec rétractable**  
Installation à 1 ou 3 trous.  
Fini chromé.

**Renzo™ kitchen faucet  
with pull out spout**  
1 or 3 hole installation.  
Chrome finish.  
3227-225



**MOEN**

Autres finis disponibles.  
Other finishes available.

Était 179,99\$  
**143<sup>97</sup>**

**ÉCONOMISEZ  
SAVE 20%**

**Évier de cuisine double encastré Granitek™**  
Fini anthracite.

**Granitek® drop-in double sink**  
Anthracite finish.  
20-7/8" x 31-1/2". 3269-465

Était 399,99\$  
**319<sup>97</sup>**

Robinet vendu séparément. Autres dimensions et finis disponibles.  
Faucet sold separately. Other sizes and finishes available.



**elleci**



# ANT BGON<sup>MAX</sup>

## ÉCONOMISEZ 20% OU PLUS sur certains insecticides pour fourmis Ortho SAVE 20% OR MORE Select Ortho ant controls

Magasiner tous les produits  
Shop all products

Insecticide à fourmis  
en liquide

Liquid ant eliminator  
100 ml. 5045-034

Était 7,99\$  
**5<sup>57</sup>**



Insecticide à fourmis  
prêt à utiliser

Ready-to-use ant eliminator  
1 l. 5065-004

Était 11,99\$  
**9<sup>57</sup>**



Insecticide à fourmis  
prêt à utiliser

Ready-to-use ant eliminator  
4 l. 5065-003

Était 37,99\$  
**29<sup>77</sup>**



Insecticide à fourmis  
et blattes en vaporisateur

Ant & roach killer spray  
400 g. 5045-040

Était 10,99\$  
**7<sup>97</sup>**



Insecticide à fourmis  
en mousse

Ant killer foam  
400 g. 5045-041

Était 9,99\$  
**7<sup>97</sup>**



Insecticide à fourmis  
et blattes en gel

Ant & roach killer gel  
85 g. 5047-009

Était 16,79\$  
**11<sup>97</sup>**



Insecticide à fourmis  
en granules

Ant killer granules  
450 g. 5045-038

Était 22,49\$  
**15<sup>97</sup>**



Inscrivez-vous aux courriels pour faire partie des **Fidèles clients de Home Hardware!**  
Sign up for emails and become a **Home Hardware Insider!**

[homehardware.ca/inscrivez-vous](http://homehardware.ca/inscrivez-vous)

EVENT# 9223HHBC FRI RMS-22

**FISKARS®**

**ÉCONOMISEZ 50% Certains outils de jardinage Fiskars**  
**SAVE 50% Select Fiskars gardening tools**

Magasiner tous les produits  
Shop all products

**Cisailles à haies de 22"  
à lames ondulées**  
22" wavy-blade hedge shears  
5067-529

Lames réglables!  
Adjustable blades!



Était 29,99\$  
**14<sup>97</sup>**



**Ébrancheur de 28"  
28" lopper**  
5067-874



Était 29,99\$  
**14<sup>97</sup>**

**Cisailles à gazon  
Shear Ease<sup>MD</sup>**  
Shear Ease<sup>®</sup> grass shears  
5067-679



Était 39,99\$  
**19<sup>97</sup>**

**Sécateur floral  
Floral pruner**  
5067-135



Était 19,99\$  
**9<sup>97</sup>**

**Sécateur Solid<sup>MC</sup>  
Solid<sup>™</sup> pruner**  
5067-216



Était 19,99\$  
**9<sup>97</sup>**

**Sarcloir pour fente de trottoir  
avec manche télescopique**  
Telescopic sidewalk  
crack weeder  
5078-250



Était 39,99\$  
**19<sup>97</sup>**



**Sécateur avec micro-pointes  
Micro-Tip<sup>®</sup> pruning snips**  
5067-330

Était 24,99\$  
**12<sup>47</sup>**



**Scie à élaguer  
POWER TOOTH<sup>MD</sup> Softgrip<sup>MD</sup>  
de 15"**  
15" POWER TOOTH<sup>®</sup>  
Softgrip<sup>®</sup> saw  
5064-343



Était 39,99\$  
**19<sup>97</sup>**

**Sarcloir Ergo  
Ergo weeder**  
5075-354



Était 13,99\$  
**6<sup>97</sup>**

**Transplanteur Ergo  
Ergo transplanter**  
5075-352



Était 14,99\$  
**7<sup>47</sup>**

FRI RMS-23 EVENT# 9223HBC

MAGASINEZ EN LIGNE EN TOUT TEMPS • [homehardware.ca](http://homehardware.ca) • SHOP ANYTIME ONLINE

LIVRAISON À DOMICILE  
SHIP TO HOME



RAMASSAGE EN MAGASIN  
PICK-UP IN-STORE





**ÉCONOMISEZ 25%** Tuyaux d'arrosage Xhose  
**SAVE 25%** Xhose gardening hoses

Magasiner tous les produits  
 Shop all products

**Tuyaux d'arrosage extensible**  
**Expanding garden hoses**

50'  
 5038-370  
 Était 59,99\$  
**44<sup>97</sup>**

100'  
 5038-375  
 Était 79,99\$  
**59<sup>97</sup>**

150'  
 5038-088  
 Était 99,99\$  
**74<sup>97</sup>**



**Fibre DAC-5<sup>MC</sup>**  
**haute performance!**  
**High performance**  
**DAC-5<sup>TM</sup> fibre!**

**Construit pour résister**  
**à des conditions extrêmes**  
**Built to withstand**  
**extreme conditions**



**Une fois rempli d'eau,**  
**se dilate jusqu'à atteindre**  
**3 x son volume initial**  
**Expands up to 3X its size**  
**when filled with water**



**Pour les usages quotidiens**  
**For every day uses**



**DES RÉCOMPENSES POUR CHAQUE PROJET\***

**ENJOY REWARDS WITH EVERY PROJECT\***

Inscrivez-vous / Join now



\* Le programme de fidélisation de Scène+ est offert pour les achats admissibles sur [homehardware.ca](http://homehardware.ca) et dans les magasins Home Hardware, Centre de rénovation Home et Centre de rénovation Home Hardware participants au Canada. L'utilisation d'une carte de membre Scène+ valide au moment de l'achat est obligatoire. Liste des biens/services admissibles et modalités complètes du programme Scène+ sur <https://www.sceneplus.ca/fr-ca/terms-and-conditions>.

\*Scène+ loyalty program available for qualifying purchases at [homehardware.ca](http://homehardware.ca) and participating Home Hardware, Home Building Centre and Home Hardware Building Centre locations in Canada. Must use valid Scène+ membership card at time of purchase. List of qualifying goods/services and full Scène+ program terms and conditions at [www.sceneplus.ca/terms-and-conditions](http://www.sceneplus.ca/terms-and-conditions).

RMS-24 FRI EVENT# 9223HHBC

# HOME HARDWARE EST VOTRE DESTINATION POUR LES PORTES ET FENÊTRES

HOME HARDWARE IS YOUR DESTINATION FOR WINDOWS & DOORS



**DIMENSIONS**  
PORTES | FENÊTRES

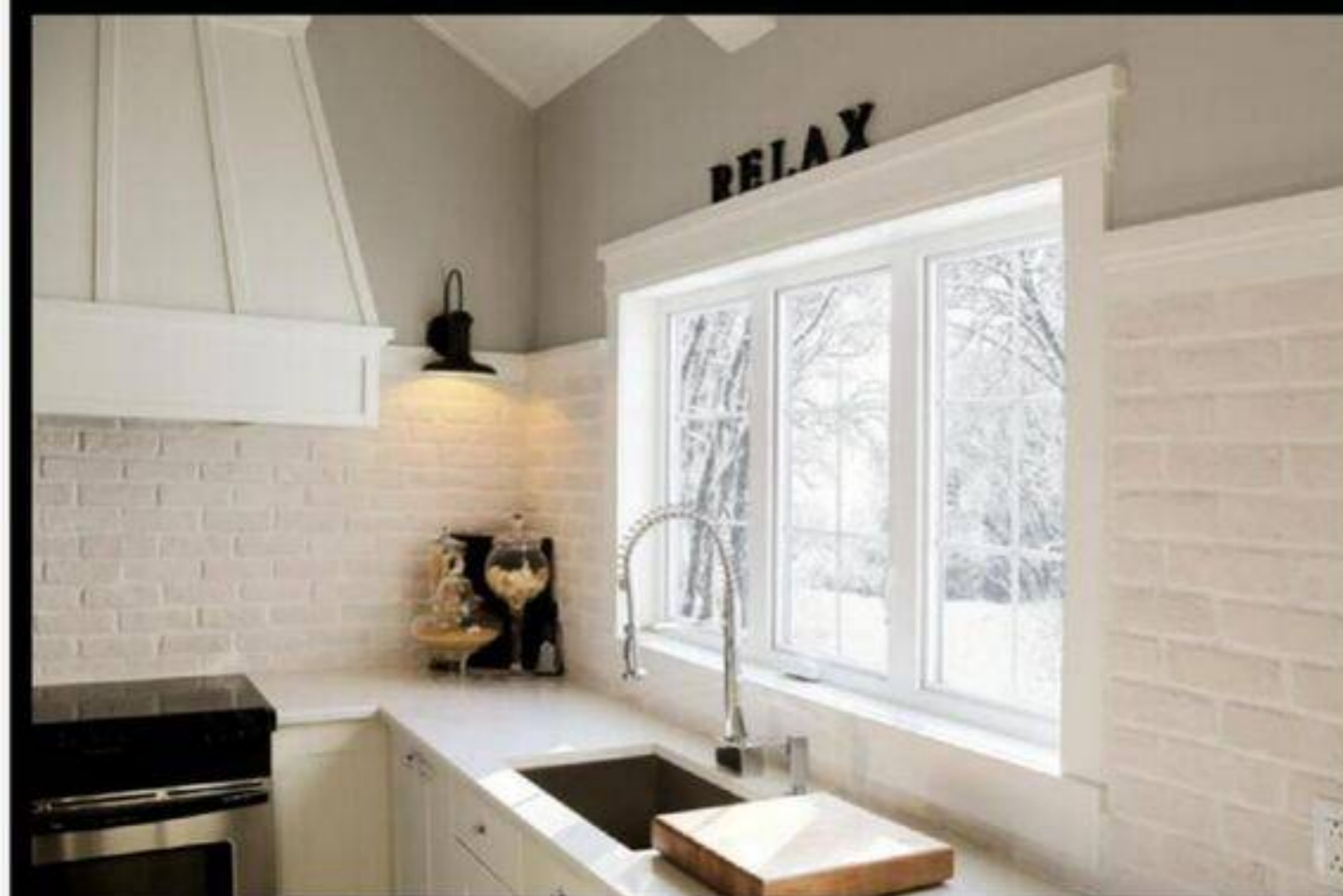
**Magasiner maintenant  
Shop now**



**Outils et accessoires  
pour les PROS\***

**PRO tools & ACCESSORIES\***

**DUPONT**



**PRO**

**DES PROS AU SERVICE DES PROS.  
WE'RE PROS AT HELPING PROS.**



**ÉVÉNEMENT  
PATIO ET CLÔTURE !!!**  
DECK !!! AND FENCE EVENT

**ÉCONOMISEZ 100\$ Climatiseurs Midea\***  
**SAVE \$100 Midea air conditioners\***



**Climatiseur en U pour fenêtre**

Pour pièces jusqu'à 450 pi<sup>2</sup>.

**U-shape window mount  
air conditioner**

For rooms up to 450 sq. ft.  
8 000 BTU. 3812-924



Était 469,99\$  
**369<sup>97</sup>**

**Climatiseur en U pour fenêtre**

Pour pièces jusqu'à 450 pi<sup>2</sup>.

**U-shape window mount  
air conditioner**

For rooms up to 450 sq. ft.  
10 000 BTU. 3812-904



Était 499,99\$  
**399<sup>97</sup>**

**Climatiseur en U pour fenêtre**

Pour pièces jusqu'à 550 pi<sup>2</sup>.

**U-shape window mount  
air conditioner**

For rooms up to 550 sq. ft.  
12 000 BTU. 3812-911



Était 569,99\$  
**469<sup>97</sup>**

**Climatiseur portable intelligent  
3-en-1 à double tuyau**

Climatiseur, déshumidificateur et ventilateur.

**3-in-1 duo hose  
smart portable air conditioner**

Cooling, dehumidify and fan modes.  
10 000 BTU. 3812-927



Était 639,99\$  
**539<sup>97</sup>**

**Climatiseur portable intelligent  
3-en-1 à double tuyau**

Climatiseur, déshumidificateur et ventilateur.

**3-in-1 duo hose  
smart portable air conditioner**

Cooling, dehumidify and fan modes.  
12 000 BTU. 3812-923



Était 699,99\$  
**599<sup>97</sup>**

\* Sur le prix régulier. Ne peut être combiné à aucune autre offre. Les propriétaires Home peuvent limiter les quantités.  
\*Off regular price. Cannot be combined with other offers. Home Store Owners may limit quantities.



**DES RÉCOMPENSES POUR CHAQUE PROJET\***

**ENJOY REWARDS WITH EVERY PROJECT\***

Inscrivez-vous / Join now

**Scène+**

\* Le programme de fidélisation de Scène+ est offert pour les achats admissibles sur homehardware.ca et dans les magasins Home Hardware, Centre de rénovation Home et Centre de rénovation Home Hardware participants au Canada. L'utilisation d'une carte de membre Scène+ valide au moment de l'achat est obligatoire. Liste des biens/services admissibles et modalités complètes du programme Scène+ sur <https://www.sceneplus.ca/fr-ca/terms-and-conditions>.

\*Scene+ loyalty program available for qualifying purchases at homehardware.ca and participating Home Hardware, Home Building Centre and Home Hardware Building Centre locations in Canada. Must use valid Scene+ membership card at time of purchase. List of qualifying goods/services and full Scene+ program terms and conditions at [www.sceneplus.ca/terms-and-conditions](https://www.sceneplus.ca/terms-and-conditions).

FRI RMS-35 EVENT# 5221HBC



**ÉVÉNEMENT  
PATIO ET CLÔTURE**

**DECK AND FENCE EVENT**

**ÉCONOMISEZ JUSQU'À 75\$** Barbecues Royal, Signet et Crown\*  
**SAVE UP TO \$75** Royal, Signet, & Crown BBQs\*

**Broil King®**



**ÉCONOMISEZ  
SAVE 50\$**

**Royal<sup>MC/TM</sup> 320  
Shadow**

Propane  
6420-582

Était 599,99\$  
**549<sup>97</sup>**

Gaz naturel  
Natural gas  
6421-795

Était 659,99\$  
**609<sup>97</sup>**



30 000  
BTU  
3  
Brûleurs  
500  
po<sup>2</sup>

**ÉCONOMISEZ  
SAVE 50\$**

**Signet<sup>MC/TM</sup> 320**



40 000  
BTU  
3  
Brûleurs  
635  
po<sup>2</sup>

Propane  
6421-228

Était 699,99\$  
**649<sup>97</sup>**

Gaz naturel  
Natural gas  
6421-753

Était 759,99\$  
**709<sup>97</sup>**

**ÉCONOMISEZ  
SAVE 50\$**

**Signet<sup>MC/TM</sup> 390**



65 000  
BTU  
5  
Brûleurs  
635  
po<sup>2</sup>

Propane  
6421-394

Était 899,99\$  
**849<sup>97</sup>**

Gaz naturel  
Natural gas  
6421-713

Était 959,99\$  
**909<sup>97</sup>**

**ÉCONOMISEZ  
SAVE 75\$**

**Crown<sup>MC/TM</sup> 420 Shadow**



40 000  
BTU  
4  
Brûleurs  
630  
po<sup>2</sup>

Propane  
6420-922

Était 799,99\$  
**724<sup>97</sup>**

Gaz naturel  
Natural gas  
6421-781

Était 859,99\$  
**784<sup>97</sup>**

**ÉCONOMISEZ  
SAVE 75\$**

**Crown<sup>MC/TM</sup> S 440**



50 000  
BTU  
5  
Brûleurs  
630  
po<sup>2</sup>

Propane  
6420-917

Était 899,99\$  
**824<sup>97</sup>**

Gaz naturel  
Natural gas  
6421-780

Était 959,99\$  
**884<sup>97</sup>**

**ÉCONOMISEZ  
SAVE 75\$**

**Crown<sup>MC/TM</sup> S 490**



40 000  
BTU  
4  
Brûleurs  
630  
po<sup>2</sup>

Propane  
6420-962

Était 999,99\$  
**924<sup>97</sup>**

Gaz naturel  
Natural gas  
6421-790

Était 1 059,99\$  
**984<sup>97</sup>**

**ÉCONOMISEZ  
SAVE 75\$**

**Crown<sup>MC/TM</sup> 520 Shadow**



45 000  
BTU  
5  
Brûleurs  
780  
po<sup>2</sup>

Propane  
6420-583

Était 999,99\$  
**924<sup>97</sup>**

Gaz naturel  
Natural gas  
6421-796

Était 1 059,99\$  
**984<sup>97</sup>**

\* Sur le prix régulier. Ne peut être combiné à aucune autre offre. Les propriétaires Home peuvent limiter les quantités.  
\*Off regular price. Cannot be combined with other offers. Home Store Owners may limit quantities.

**ASSOCIEZ-LES POUR OBTENIR LE MAXIMUM DE POINTS\***

**PAIR UP FOR MAXIMUM POINTS\***

En savoir plus / Learn more

Scène+ | Home Hardware | Banque Scotia.

\* Le programme de fidélisation de Scène+ est offert pour les achats admissibles sur homehardware.ca et dans les magasins Home Hardware, Centre de rénovation Home et Centre de rénovation Home Hardware participants au Canada. L'utilisation d'une carte de membre Scène+ valide au moment de l'achat est obligatoire. Liste des points Scène+ des biens/services admissibles et modalités complètes du programme Scène+ sur <https://www.sceneplus.ca/fr-ca/terms-and-conditions>.

\*Scène+ loyalty program available for qualifying purchases at homehardware.ca and participating Home Hardware, Home Building Centre and Home Hardware Building Centre locations in Canada. Must use valid Scène+ membership card at time of purchase. List of qualifying goods/services and full Scène+ program terms and conditions at [www.sceneplus.ca/terms-and-conditions](https://www.sceneplus.ca/terms-and-conditions).



# ÉVÉNEMENT PATIO ET CLÔTURE !!!

DECK !!! AND FENCE EVENT

## ÉCONOMISEZ JUSQU'À 100\$ Tondeuses, coupe-herbe et souffleurs à feuilles Benchmark\*

## SAVE UP TO \$100 Benchmark lawn mowers, trimmers & leaf blowers\*

# BENCHMARK™

GARANTIE  
5 ANS\*  
LIMITÉE

ÉCONOMISEZ  
SAVE **10\$**

### Souffleur/aspirateur/déchiporteur à feuilles électrique

Vitesse variable. La goulotte de soufflage s'étend de 18" à 29". Sac de collecte de 45 l.

### Electric leaf blower/vac/mulcher

Variable speed. Blower chute extends 18" to 29". 45 L collection bag. 12 A. 5124-063



Était 89,99\$  
**79<sup>97</sup>**

ÉCONOMISEZ  
SAVE **25\$**

### Souffleur à feuilles de 20 V

Moteur sans balais. Comprend une batterie et un chargeur.

### 20V leaf blower

Brushless motor. Includes battery and charger. 5124-052



Était 129,99\$  
**104<sup>97</sup>**

ÉCONOMISEZ  
SAVE **20\$**

### Coupe-herbe sans fil, 20 V

Comprend une batterie et un chargeur.

### 20V cordless trimmer

Includes battery and charger. 12". 5073-100



Moteur sans balais!  
Brushless motor!

Était 129,99\$  
**109<sup>97</sup>**

ÉCONOMISEZ  
SAVE **50\$**

ΩMEGA™

### Tondeuse sans fil, 40 V

Autopropulsée. Comprend des batteries et un chargeur.

### 40V cordless lawn mower

Self-propelled. Includes batteries and charger. 22". 5125-026



Était 549,99\$  
**499<sup>97</sup>**

ÉCONOMISEZ  
SAVE **100\$**

ΩMEGA™

### Ensemble de tondeuse à gazon 40 V, coupe-herbe et souffleur à feuilles 20 V

40V lawn mower, 20V trimmer & leaf blower kit 5073-359



Était 499,99\$  
**399<sup>97</sup>** l'ens./kit

ÉCONOMISEZ  
SAVE **50\$**

### Coupe-herbe à essence

Gas lawn trimmer 170 cm<sup>3</sup>/CC. 22". 5124-401



Était 399,99\$  
**349<sup>97</sup>**

ÉCONOMISEZ  
SAVE **50\$**

### Tondeuse à gazon Grasscycler, à essence

Pousser. Grasscycler gas lawn mower Push. 173 cm<sup>3</sup>/CC. 21". 5124-070



Était 299,99\$  
**249<sup>97</sup>**

ÉCONOMISEZ  
SAVE **100\$**

### Tondeuse à essence

Autopropulsée. Gas lawn mower Self-propelled. 173 cm<sup>3</sup>/CC. 22". 5124-071



Était 399,99\$  
**299<sup>97</sup>**

ÉCONOMISEZ  
SAVE **75\$**

### Tondeuse à essence

Autopropulsée. Gas lawn mower Self-propelled. 163 cm<sup>3</sup>/CC. 22". 5124-049



Alimenté par Briggs and Stratton!  
Powered by Briggs and Stratton!

Était 549,99\$  
**474<sup>97</sup>**

\* Sur le prix régulier. Ne peut être combiné à aucune autre offre. Les propriétaires Home peuvent limiter les quantités.  
\*Off regular price. Cannot be combined with other offers. Home Store Owners may limit quantities.



## DES RÉCOMPENSES POUR CHAQUE PROJET\*

## ENJOY REWARDS WITH EVERY PROJECT\*

Inscrivez-vous / Join now

Scène+



\* Le programme de fidélisation de Scène+ est offert pour les achats admissibles sur homehardware.ca et dans les magasins Home Hardware, Centre de rénovation Home et Centre de rénovation Home Hardware participants au Canada. L'utilisation d'une carte de membre Scène+ valide au moment de l'achat est obligatoire. Liste des biens/services admissibles et modalités complètes du programme Scène+ sur <https://www.sceneplus.ca/fr-ca/terms-and-conditions>.

\*Scene+ loyalty program available for qualifying purchases at homehardware.ca and participating Home Hardware, Home Building Centre and Home Hardware Building Centre locations in Canada. Must use valid Scene+ membership card at time of purchase. List of qualifying goods/services and full Scene+ program terms and conditions at [www.sceneplus.ca/terms-and-conditions](https://www.sceneplus.ca/terms-and-conditions).

Centre de Rénovation



**Pelouse et  
jardin**



Magasiner

**Cuisson à  
l'extérieur et  
barbecues**



Magasiner

**Arrosage et  
irrigation**



Magasiner

**Outils  
Électriques**



Magasiner

**Tondeuses à  
gazon**



Magasiner

**Teinture et  
peinture**



Magasiner

**LIQUIDATION EN LIGNE**

Magasiner

**Une entreprise bien canadienne.** 